

Le varianti 1 e 2 della norma CEI 64-8 (6ª edizione) Impianti elettrici a bassa tensione

La norma CEI 64-8, 6ª edizione, entrata in vigore nel maggio 2007, ha subito un primo aggiornamento in vigore dal settembre 2008, classificato come 64-8; V1 e un secondo aggiornamento datato maggio 2009, entrato in vigore nel luglio scorso, classificato come 64-8; V2.

Le due varianti hanno differente origine e peso.

La variante V1 (10 pagine, prezzo di copertina 10 €) è dovuta prevalentemente a modifiche a livello di articolo, fatta eccezione per la Sezione 712, riguardante i sistemi fotovoltaici. Questo argomento è stato precisato, soprattutto a livello di definizioni, ma anche negli schemi portati ad esempio.

Gli altri argomenti oggetto di modifiche riguardano:

- il capitolo 11 (esclusione dal campo di applicazione della norma CEI 64-8 degli impianti di illuminazione pubblica con lampade in serie);
- il capitolo 51 precisa l'importanza delle istruzioni del costruttore per la corretta installazione; inoltre stabilisce alcune regole riguardanti l'uso delle schiume poliuretatiche per il fissaggio dei componenti.

I capitoli 41, 42, 43 (protezioni contro la scossa, contro gli effetti termici e contro le sovracorrenti), 52 (scelta e messa in opera delle condutture), le sezioni 702 (piscine), 710 (locali a uso medico), 714 (Impianti di illuminazione situati all'esterno), 751 (ambienti a maggior rischio in caso di incendio) e 752 (impianti elettrici nei luoghi di pubblico spettacolo e trattenimento, sono oggetto di semplici rettifiche.

La variante V2 (34 pagine, prezzo di copertina 45 €) si è resa necessaria in conseguenza di nuovi documenti Cenelec della serie HD 60364 e comporta modifiche sostanziali di argomenti importanti:

- la sezione 534 riguardante le prescrizioni relative alle limitazioni delle sovratensioni (uso corretto degli SPD) che occupa 17 pagine della V2 è completamente nuova;
- il capitolo 54 "messa a terra e conduttori di protezione" è oggetto di importanti aggiornamenti che coinvolgono anche l'impianto di terra funzionale e modificano il dimensionamento dei componenti (dispensore, conduttori di protezione, conduttori equipotenziali);
- la sezione 705 "strutture adibite ad uso agricolo" è stata praticamente riscritta ex novo inserendo nuovi argomenti, quali i sistemi automatici di alimentazione del bestiame;
- la sezione 711 "fiere mostre e stand" è oggetto di notevoli aggiornamenti con aggiunta di disposizioni riguardanti gli autodromi elettrici e i gruppi generatori di bassa tensione;
- La sezione 707, riguardante le prescrizioni per la messa a terra di apparecchiature di elaborazione dati, è stata definitivamente abrogata (ci si deve, d'ora in poi riferire alle norme di telecomunicazione e tecnologia dell'informazione pertinenti al Comitato Tecnico 306).

In questa rubrica vengono anticipate le principali novità apportate da una norma di particolare rilievo che sarà poi oggetto di un'ampia recensione nel prossimo numero della rivista

I fascicoli maggiormente coinvolti

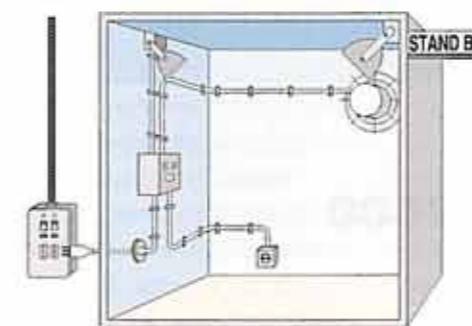


Sistemi fotovoltaici



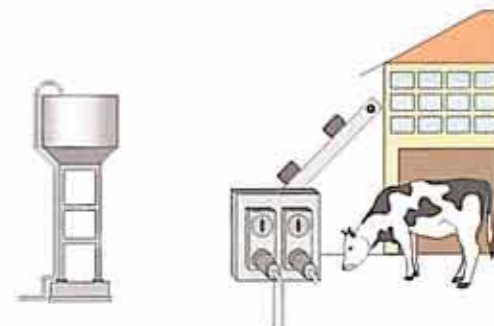
Aggiornamento

Fiere e mostre



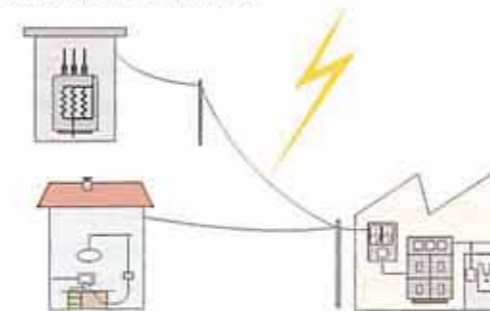
Rifacimento quasi totale

Strutture adibite ad uso agricolo



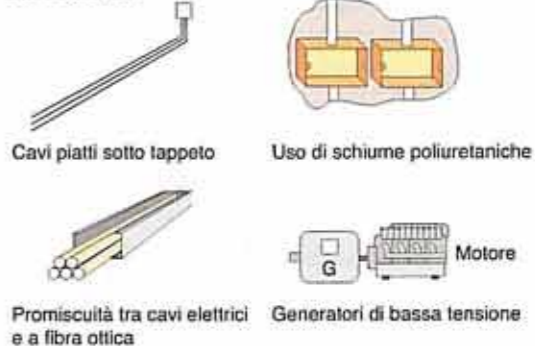
Completamento

Limitatori di sovratensione



Nuova sezione

Altri argomenti



Cavi piatti sotto tappeto

Uso di schiume poliuretatiche

Promiscuità tra cavi elettrici e a fibra ottica

Generatori di bassa tensione

Motore