

CHLORIDE

Secure Power Always

80-NET_{MPR} de 30 a 40 kVA



Sistema de alimentação ininterrupta

80-NET_{MPR} de 30 a 40 kVA

A linha 80-NET_{MPR} da Chloride, disponível de 30 a 40 kVA, oferece avanços exclusivos de engenharia e segurança, e é ideal para garantir a confiabilidade e energia segura, mesmo sob as condições mais difíceis.

Desempenho real para especificações reais, 30 a 40 kVA

O 80-NET_{MPR} oferece a arquitetura de sistema mais segura e flexível junto com a dupla conversão inteligente. Também combina a mais eficiente barreira de proteção de carga, proporcionada pela dupla conversão tradicional, com a máxima eficiência oferecida pela tecnologia digital interativa.

As principais características do 80-NET_{MPR} são:

- Sem transformador
- Tecnologia de dupla conversão IGBT
- Excelente desempenho de entrada:
 - PF > 0.99
 - THDi < 3%
- Capacidade de sobrecarga do inversor:
 - 125% por 10 min.
 - 150% por 1 min.
- Upgrade automático de potência até +10%
- Alta eficiência de conversão (certificada em até 98%)
- Compatibilidade total com qualquer instalação independentemente do fator de potência (indutivo ou capacitivo)

UPS pronto para ligação em paralelo

O 80-NET_{MPR} é pronto para ligação em paralelo e pode ser conectado em até 8 unidades em paralelo sem a necessidade de um kit paralelo adicional, permitindo a máxima confiabilidade e flexibilidade. Uma unidade singela pode receber um upgrade para uma unidade paralela através de um código de licença de software relacionado univocamente ao UPS, permitindo à Chloride personalizar e adaptar a solução total de alimentação

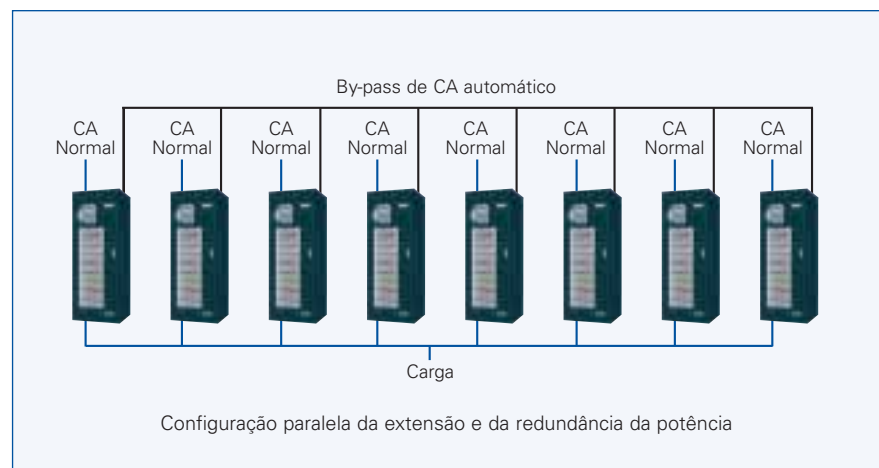
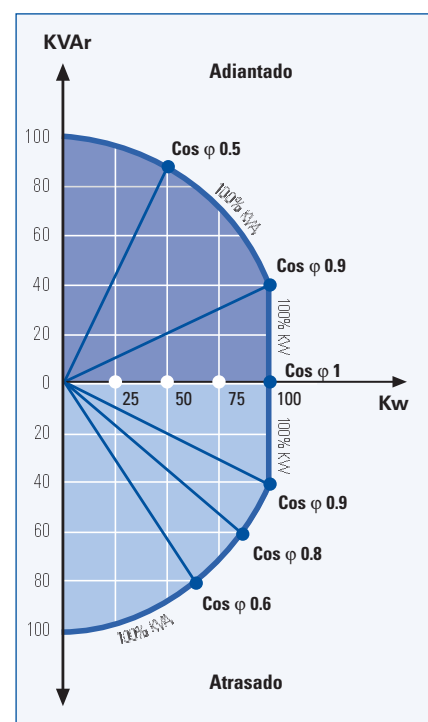
Graças a uma conexão Loop Bus, usada para conectar todos os UPS em paralelo, a comunicação entre o UPS não apresenta nenhum ponto de falha individual.

Flexibilidade e compatibilidade para soluções personalizadas

O 80-NET_{MPR} pode ser totalmente adaptado para atender diversos requisitos em termos de tempo de suporte com bateria, potência, redundância e controle harmônico.

A flexibilidade máxima é garantida através de :

- Diagrama de fator de potência de saída simétrico em relação a zero até 0,9, indutivo ou capacitivo
- Relação espaço-potência ideal
- Ampla gama de opções padrão: Transformador de isolamento (integrado no gabinete do UPS), Entrada do cabo pela parte superior, switch de by-pass do sistema e módulo de sincronização (MBSM).
- Compatibilidade total com CROSS, chave estática de transferência da Chloride. A CROSS proporciona proteção adicional contra interrupções potenciais no sistema de distribuição de energia pois oferece comutação imediata para uma fonte alternativa no caso de falha:





O **80-NET_{MPR}** representa a melhor solução, com boa relação custo-benefício e ambientalmente correta para fácil instalação, controle e operação de aplicações em centros de processamento de dados e em uma ampla gama de setores, incluindo financeiro, industrial e comercial.

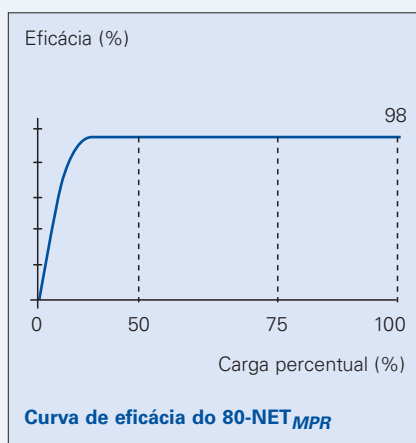
A Chloride emprega a tecnologia patenteada de controle vetorial (patentes: 95 P3875, 95 P3879 e 96 P3198) para aumentar o desempenho dos conversores de potência, permitindo o condicionamento ativo da carga e proporcionando os seguintes benefícios:

- Ótimo equilíbrio entre rejeição harmônica e eficiência
- Desempenho aumentado para condições específicas de cargas desequilibradas
- Compartilhamento perfeito de cargas entre sistemas UPS conectados em paralelo (menos de 5% de tolerância de qualquer fração de carga de saída de sistema de 0 a 100%)
- Capacidade aumentada de solução de falhas (com 300% da corrente nominal do inversor por 10 ms e 150% até 5 s) para curtos-circuitos depois do sistema
- Economia considerável ao longo de sua vida útil de serviço em função dos tempos de instalação rápidos e manutenção reduzida.



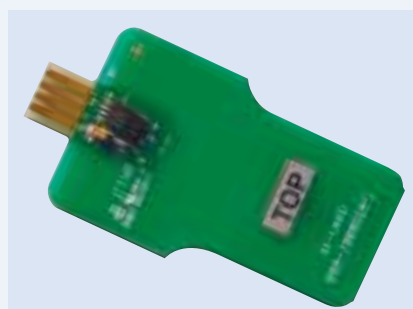
Máxima Economia de Energia

Graças à arquitetura sem transformador, o 80-NET_{MPR} pode alcançar valores de eficiência ideais, permitindo economia de energia e a redução da necessidade de ar condicionado. Apresenta excelente eficiência em qualquer condição de trabalho, mesmo com cargas parciais que representam a maioria das condições de trabalho, proporcionando enormes benefícios para os clientes.



Facilidade de manutenção e segurança

O novo 80-NET_{MPR} foi projetado para facilitar a instalação e a manutenção graças ao design de gaveta, fazendo dele uma solução de serviço totalmente modular e minimizando consideravelmente o tempo necessário para reparos. Todos os módulos de energia podem ser removidos extraíndo-se as gavetas da parte frontal da máquina. Cada UPS é equipada com um cartão de identificação, incluindo todos os parâmetros de trabalho do UPS. Esse cartão, relacionado univocamente ao UPS, encurta o "tempo parado" do UPS caso seja necessário substituir a placa de controle.



Respeito ao meio ambiente

O 80-NET_{MPR} atende o objetivo da Chloride de reconhecer seu compromisso para fornecer o mais elevado nível de padrão ambiental e estimular a consciência ecológica, resultantes dos seguintes recursos:

- Melhor economia de energia
 - Conformidade com ROHS
 - Vida útil da bateria ampliada com o ABC (Advanced Battery Care, sistema avançado de gestão das baterias)
- Usando o sistema avançado de gestão das baterias (ABC), a série 80-NET_{MPR} aumenta a vida útil da bateria em até 50% e inclui os seguintes recursos principais de gestão das baterias:
- Carregador de baterias compensado em função da temperatura ambiente
 - Teste automático das baterias (pode ser ajustado pelo usuário a intervalos selecionáveis)
 - Tensão de fim de descarga compensada em função do tempo
 - Determinação exata da vida útil restante da bateria graças a algoritmos sofisticados capazes de analisar as condições reais de operação, como a temperatura, os ciclos de descarga e de carga, e a profundidade da descarga.



Interfaces de Comunicação

Comunicação



O 80-NET_{MPPR} como outros UPS trifásicos da Chloride, apresenta um display gráfico padrão de LCD com 16 idiomas, permitindo uma interação fácil com o UPS através do design do menu de navegação. Além disso, o display LCD, completo com uma função de chave com combinação, proporciona segurança excelente.

O UPS é perfeitamente adequado para uso em qualquer sistema de gerenciamento de edifícios e oferece os seguintes recursos padrão de comunicação:

- portas de contato seco
- entradas digitais,
- duas portas seriais,
- dois slots internos (para modem com cartão LIFE.net, cartões ManageUPSNET ou outros adaptadores).

Conectividade com Hardware



O ManageUPS_{NET} inclui um pacote completo, garantindo a monitoração e o controle de UPS em rede, através do protocolo TCP/IP. Essa aplicação permite:

- O monitoramento do UPS a partir de NMS via SNMP
- O monitoramento do UPS a partir de PC via browser Web
- Envio de notificações por e-mail
- Possibilidade de integrar sistemas de UPS CHLORIDE com sistemas de monitoração e automação de edifícios através dos protocolos MODBUS RTU, MODBUS/TCP ou JBUS
- Monitoração de condições ambientais onde os sistemas UPS são instalados

Conectividade com software:



- MopUPS Professional
- ManageUPS CIO

A principal função do software MopUPS é de efetuar com segurança o desligamento do sistema operacional no caso de uma interrupção da carga. O MopUPS também proporciona um registro de eventos e a comunicação automática dos eventos através de e-

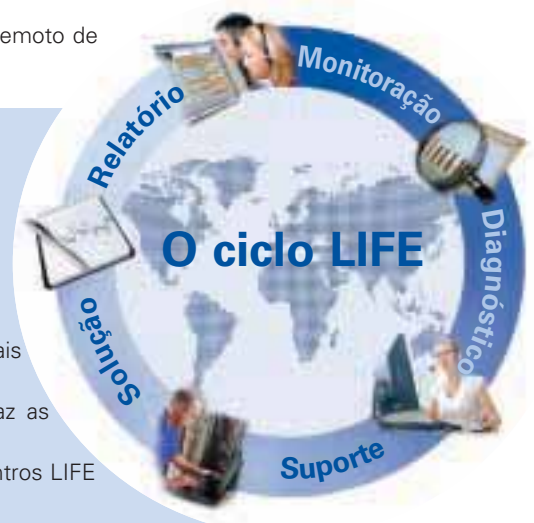
mail e SMS, dentre uma série de recursos.

O software ManageUPS CIO oferece um sistema de gerenciamento central para infra-estruturas de energia essenciais distribuídas dentro de um edifício, campus ou ambiente WAN.

Diagnóstico Remoto

A linha 80-NET_{MPPR} é totalmente compatível com a ferramenta de diagnóstico remoto de UPS em tempo real da Chloride: LIFE.net. Esse serviço proporciona:

- Monitoração contínua em tempo real de seu UPS
- Transmissão automática de um relatório diário de status
- Diagnóstico em tempo real de todos os parâmetros operacionais do UPS
- Capacidade de solução remota de problemas
- Relatório mensal de status operacional do UPS
- Consultoria técnica relativa à operação de seu UPS
- Histórico operacional detalhado do serviço completo LIFE no sistema UPS
- Função ETS exclusiva para diagnóstico dos problemas operacionais mais comuns
- Monitoração de qualidade da alimentação para verificar de maneira eficaz as tendências de perturbação da alimentação.
- Life compatível com IP para possibilitar a comunicação do UPS com os centros LIFE da Chloride que utilizam a internet.





80-NET ^{MPR}	30	40
CARACTERÍSTICAS TÉCNICAS		
Potência aparente nominal de saída a 25 °C (kVA)	33	44
Potência aparente nominal de saída a 40 °C (kVA)	30	40
ENTRADA		
Tensão nominal de entrada da rede primária/intervalo de tensão (V)	400 (de 300 a 460), trifásica + neutro	
Tensão nominal de entrada do by-pass/valor de tolerância da tensão (V)	400 ± 10% (380 V, 415 V selecionável), trifásica + neutro	
Frequência nominal de entrada/valor de tolerância da frequência (Hz)	50 ± 10% (60 Hz selecionável)	
Distorção da corrente de entrada (THDi)*	<3	
Fator de potência de Entrada da Rede Primária	>0,99	
SAÍDA		
Tensão nominal de saída (V)	400 (380 V, 415 V selecionável), trifásica + neutro	
Estabilidade da tensão de saída por variação de carga de 0 - 100% (%)	±1	
estática	Em conformidade com IEC/EN 62040-3, Classe 1	
dinâmica		
Frequência de saída (nominal) (Hz)	50 [60Hz selecionável]	
Variação da frequência de saída (%)	± 1 (±0,2 a ±6 selecionável)	
com sincronização da rede principal	± 0,1	
com referência interna		
Capacidade de sobrecarga do inversor*	125% para 10 min., 150% para 1 min.	
Potência nominal ativa de saída a 40 °C (kW)	27	36
Compatibilidade com cargas	Qualquer fator de potência (capacitivo ou indutivo) até 0,9 sem desclassificação de saída; fator de crista até 3:1	
Regulação automática da potência nominal de saída em relação à temperatura	110% a 25° C, 100% a 40° C	
GERAL		
Classificação de acordo com a IEC/EN 62040-3	VFI - SS - 111	
Temperatura de funcionamento (°C)	0-40	
Temperatura recomendada da bateria (°C)	+15/+25	
Umidade relativa (sem condensação a 20 °C)	<90%	
Nível de proteção	IP 21	
Cor do armário	RAL 7016	
Nível de ruído a 1m (dBA) *	<50	
Eficiência AC/AC (%) *	até 98%	
Configuração em paralelo	até 8 unidades	
DIMENSÕES E PESO		
Altura (mm)	1600	
Largura (mm)	550	
Profundidade (mm)	800	
Peso do UPS sem baterias (kg)	184	187

*Condições podem ser aplicadas

Esta publicação é distribuída somente para proporcionar informações resumidas e não se destina a fazer parte de nenhuma oferta e/ou contrato. A companhia tem uma política de desenvolvimento e melhoria contínuos de produto e, assim, reservamos o direito de efetuar alterações em quaisquer informações sem aviso prévio. **MIKA4L0B80MPR Rev. 1-09/2008**

Chloride Systems
WORLD HEADQUARTERS

Via Fornace 30
40023 Castel Guelfo (BO)
Italy

T +39 0542 632 111
F +39 0542 632 120
E enquiries@chloridepower.com

CHLORIDE

www.chloridepower.com

A Empresa Chloride mais próxima é:

Chloride Brasil

Av. Dep. Oswaldo Moraes e Silva, 55
Galpões 1 e 3 – Vl. Conceição
Diadema/SP Brasil
CEP: 09991-190
Brasil

T +55 11 3711 0560
F +55 11 3711 0560
E vendas@chloridepower.com

www.chloridepower.com.br

Para obter a lista completa de contactos Chloride em outros países, visite o nosso website em www.chloridepower.com



Certificate No. EMS 76732 Certificate No. FM 11043