

CHLORIDE

Secure Power Always

通信连接解决方案



中心集中监控 - 事故自动响应 - 趋势分析

总体解决方案

电源安全顾问

Chloride与用户设备管理员、顾问、承包商及电源专家紧密协作，确保从电源设计开始就是安全可靠的。

我们的项目管理队伍会与用户并肩工作，保证完整方案的出台和成功执行。



您可以完全信赖我们的电源顾问，他们会听取您的要求并提供建议解决方案。每个数据中心、服务器机房、设备综合体以及远程场所都是不同的，由不同的供货商提供不同的系统，支持不同的业务流程。

每个设备管理部门和ICT队伍都有着不同的优先级、规则和方法。

综合监控系统

设备管理部门和ICT队伍可能都需要通过分散的建筑及网络监控系统来监视UPS的运行状态。

事故的自动响应

当市电停电时间较长、环境温度过高或发生其它故障时，ICT人员可能会要求服务器自动安全关闭。

设备管理人员可能希望当服务器被安全关闭后UPS也会自动关闭，这样可以减少散热量，因为此时空调系统已经停电关机。

事件通知

网络管理员、服务器管理员、服务台、设备管理员等各个部门的人员，他们都希望当自己的工作区域内发生停电危机的时候得到及时的信息通告。



需要评估

- 当电源安全出现危机时，谁需要了解？
- 是否需要将UPS的状态信息整合到楼宇监控或（和）网络监控系统之中？
- 是否还有其它的关键基础设备需要和UPS一起进行监控？
- 当市电长时间停电时，是否需要自动安全地关闭服务器？

无论需求如何，Chloride通讯专家都会为您的ICT及设备管理团队提供最佳解决方案。



数据中心



概述

大型数据中心通常采用冗余供电方式，采用冗余的UPS电源和备用发电机组。小型的数据中心通常采用单台UPS来应对市电故障，防止系统停机。服务器阵列和大型主机系统需要以较低的成本和较高的灵活性以随时应对新的问题变化。

统一集中监控

高密度的机架服务器和刀片式服务器会产生大量热能功耗，造成系统局部过热，从而降低服务器的寿命和可靠性。

安全关闭服务器和负载

在当今的数据中心，服务器的数量远多于工作人员。过去通常采用小型机架式UPS给一两个服务器供电，如今则是在某个区域中采用一台UPS对多个服务器进行集中供电。

需要评估

- 相对于多个复杂的监控系统而言，采用统一的集中监测系统来监测电源、环境及相关基础设施，是否能满足您的要求？
- 当您的UPS电池放电即将耗尽或室内环境温度过高时，是否需要自动关闭服务器？
- 当市电停电时间较长时，是否需要关闭一些不重要的服务器，以便延长关键服务器的电池后备时间？
- 如果您采用的是并联/冗余UPS系统，当出现问题危及系统冗余时，需要向谁发送EMAIL来进行提醒？



数据中心解决方案

对于各种大型和小型的数据中心，Chloride提供多个系列的中大功率的UPS和静态开关。



MopUPS P/R软件安装在服务器上，用于监控由多台UPS组成的并联或冗余系统。它可以监测整个系统及其各个组成模块的运行记录，包括因负载变化或单台UPS故障而造成的冗余度丧失等。当发生危及系统供电安全的情况时，MopUPS P/R可以安全地关闭主服务器和网络上的其它服务器。



MopUPS NSA (网络关机代理)是一个安装在服务器上的软件，用于侦听网络中MopUPS P/R或ManageUPS网络适配器发出的关机指令。它可以按顺序自动关闭较不重要的负载，从而延长关键服务器和网络设备的电池后备时间。



ManageUPS网络适配器

对于数量较少而又相对独立的UPS系统，可以采用ManageUPS网络适配器来进行全面地监测管理：它内置了EMAIL告警信息发送器、WEB服务器、网络关机控制器和历史记录日志。

通过加装环境传感器选件，还可以监测环境温度和湿度，另外还提供3对输入干接点来对发电机、空调、门禁或其它设备进行状态监控。

对于ICT网络或楼宇系统，ManageUPS网络适配器支持以太接口的SNMP或MODBUS-TCP协议，同时也支持通过RS232/422/485接口的Modbus-RTU/JBUS协议。ManageUPS网络适配器还可以支持Chloride公司的ManageUPS CIO集中监控软件。



ManageUPS CIO 软件用于对大型的或多个数据中心的众多UPS进行集中管理。它采用多级地图式布局，通过乡村、城市、建筑物或楼层的建筑平面图，直观地定位故障所在位置。

校园与楼宇场馆的分布式UPS

概述

教育，医疗，制造业，科研和办公机构的UPS通常分布在多个地点。

交通网络系统同样存在类似的难题——分布广泛、为数众多的UPS仅有少数设备管理人员进行维护。

UPS的优化、简化管理

庞大完整的楼宇监控系统会十分昂贵而且复杂，Chloride简化、高效的解决方案可以集中监控各种告警状况，通过EMAIL提供自动事件通告，通过远程界面监测各种关键参数。

需要评估

- 对于分布式UPS，您的电源系统设备专家是否需要这样一个集中监控系统，它安装简单，但可以让您监测负载状况、市电电压波动、电池使用历史和当前告警等信息？
- 您是否愿意使用现有的IT通讯网络以节省布线费用，并且可以将事件通告同时发送给多个需要知道的群体？
- 您是否愿意将同时发生的多个事件信息进行合并以避免出现连续性地大量告警信息？
- 您是否有第三方的UPS需要和CHLORIDE UPS进行统一监控？



校园和楼宇场馆的分布式UPS解决方案



ManageUPS NET ADAPTER 是一个为设备或ICT管理人员而设计的、用于少量UPS远程监控的网络适配器。它可以发送一些简单的电子邮件通告，或利用基于互联网支持的PDA进行远程登陆实时跟踪。



ManageUPS CIO软件用于集中管理多台UPS和环境传感器。

BACnet 服务模块是一个选项，用于将现有监控系统集成到更高一级的楼宇监控系统。

远程分支机构的UPS

概述

政府服务机构，餐厅，零售店，宾馆，零售银行和其他远程网点面临着一个综合难题：

- 设备和ICT管理团队需要管理这些日益老化的贵重基础设施，包括数以百计的小功率UPS，而地点又远离中央总部。
- 数以百计的小功率的UPS要为众多的ICT系统提供安全的电源，这些ICT系统记录有财务报表、产品库存报告、工时跟踪表等。

需要评估

- 如果您计划安装UPS监控及安全关机软件，您将怎样设置您的远程网点——是采用分级监控还是采用自动化的“裸金属”设备。
- 如果将监控软件与UPS和服务器一起配合来实现定时开关机功能，以节约能源和保证系统安全，您认为这是否有用？
- 当需要对发生的问题进行深入调查和纠正，以确保UPS具有预期的投资回报您是否愿意收到Email通告？
- 您希望如何实时跟踪远程UPS的运行状态？我们的集中监控系统有助于简化这一任务，对此您是否感兴趣？



远程分支机构的解决方案

CHLORIDE为小功率UPS提供了价格不同的解决方案，针对一些特殊的项目需要可以提供最佳性价比的产品。



MopUPS EXPRESS



MopUPS PROFESSIONAL

小功率UPS捆绑销售的软件有以下两个版本：

MopUPS Express 软件：在市电故障或电池电压低时自动安全关闭操作系统和重启系统，为远端的工作人员提供简单的图形显示界面。

MopUPS Professional 监控软件具有网络自动关机功能，支持系统定时关机和重启，具有支持ManageUPS CIO 或SNMP网络监控的代理服务器功能。



更具灵活性和增强管理功能的选件包括：

ManageUPS Net Adapter内置SNMP/WEB 代理，网络关机控制器，事件/日志记录器以及用于集中监控的环境传感器。



ManageUPS ValuePoint Net Adapter内置SNMP/WEB 代理及必要的管理功能。

ManageUPS CIO 软件是用于广域网范围内的远程UPS监控，通过TCP/IP网络将远端的网点和监控中心连在一起，并保持始终在线。

通讯解决方案的组成

Chloride 的通讯方案包括网络适配器及相关的软件，两者结合可以为各种复杂的需求提供一个简明的解决方案

信息：
自动故障或事件信息通告

管理：
记录历史事件，系统改进和维护计划等。

关机：
在发生电力或环境故障时及时安全关闭系统以保护数据和设备的安全。

ManageUPS系统组成



对于少量的UPS电源，ManageUPS 适配器和 MopUPS Professional 软件都可以独立实现监控功能。

对于集中监控系统中大量的分布式UPS，ManageUPS和 MopUPS软件也可以充当管理代理使用。

ManageUPS 网络适配器

特制的微电脑芯片内置UPS监控软件



MANAGEUPS网络适配器P系列-支持单相和三相UPS的SNMP/WEB协议

ManageUPS网络适配器VP和P系列功能：内置用于配置和信息访问的WEB服务器、服务于UPS的SNMP、日志/事件记录器、电子邮件事件通告、网络关机控制器、自动化配置的DHCP客户端、通过ManageUPSDCU对硬件和配置文件进行网络更新的FTP服务器。

+E-环境选项

每个传感器可以测量周边环境温度、相对湿度并具有三个干接点输入。最多可支持16个环境传感器。



+BMODBUS(Jbus)RS232/485或MODBUSIP (TCP/IP以太网选项)

通过内置WEB服务器和MODBUS(JBUS)协议转换器，将UPS的状态信息直接集成到楼宇监控系统中。支持通过RS232、RS422和RS485串口协议的MODBUSRTU和MODBUSIPoE。



MANAGEUPS网络适配器VP系列-支持单相UPS的SNMP/WEB协议

ManageUPS网络适配器VP系列功能：内置用于配置和信息访问的WEB服务器、UPS的SNMP代理、日志/事件记录器、电子邮件事件通告、网络关机控制器、自动化配置的DHCP客户端、通过ManageUPSDCU对硬件和配置文件进行网络更新的FTP服务器



MANAGEUPSDCU-简化配置和硬件维护的软件

一种简化ManageUPS适配器安装的工具。ManageUPSDCU将查找与LAN或WAN相连的适配器并保存发现的适配器清单以便导航。扩展列表项可提供与关键配置页面的快速链接-或者是提供与各个适配器主WEB页面的链接，以便全面导航。集成文件上传实用程序可以对清单中的所有适配器进行一站式更新。



干接点继电器卡

通过干接点信号触点提供UPS的基本状态信息，显示电池放电、电池电压低及综合告警等信息，适用于ACTIVE, Linear Plus 及Linear MKII UPS系列UPS。

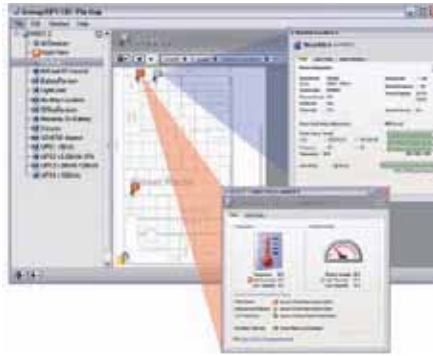
MopUPS CIO

软件

用于分布式UPS和关键基础设施的集中监测系统

拖拉式地图背景能够简化系统设置，智能组功能让您可以根据自己的兴趣来定义事件信息，智能组功能可以通过电子邮件让您得到及时通告，按照您感兴趣的内容打印报告或导出设备清单。

在众多工作站上安装客户图形化界面可以让您在任何地方轻松登录。ManageUPS CIO可适用于WINDOWS或LINUX操作平台。



BACnet服务选项可以通过TCP/IP将系统轻松地集成到所有的楼宇监控系统中

多级地图可以让您轻松定位故障所在地并深入浏览设备详情



MopUPS

软件

用于UPS监测和计算机安全关机，支持微软Windows或其他开放式操作系统



MopUPS® Express

用于本地的单台PC或局域网服务器，提供屏幕状态显示，数据和日志记录，可以对安装有微软Windows系统的计算机进行自动可控关机。此软件适用于Deskpower和Deskpower Plus系列UPS。



MopUPS® Professional

使用场合：一台UPS为一台或多台服务器供电，当发生市电停电时需要服务器进行安全关机。它具有专业的网络功能，包括电子邮件事件通告，远程管理，结合ManageUPS CIO实现远程监控，并且可以通过TCP/IP远程登录关闭多个WINDOWS系统服务器。适用于ACTIVE系列UPS，支持Windows, Linux, Unix 和NetWare操作系统。



MopUPS® Professional P/R Edition – 用于UPS并联/冗余系统

本软件适用于并机/冗余系统的集中监控，通过TCP/IP网络上连接的ManageUPS网络适配器来获取UPS的状态信息。

对于采用冗余UPS供电的服务器群和刀片服务器，P/R软件是其监控首选。在这里，UPS删除“为”供电给冗余服务器、交换机或其它IT基础设施。当负载量超限或由于UPS模块故障而导致UPS冗余度丧失时，监控系统将会发出警告通知。在一台或两台服务器主机上运行 MopUPS P/R软件，通过综合网络关机控制器来安全关闭剩余的服务器。本软件支持的操作系统包括：Windows, Linux, Unix。



MopUPS® NSA (网络关机代理)

MopUPS NSA可以通过简单的设置来统一关闭多台计算机，MopUPS NSA会侦听网络中MopUPS P/R (并机上)或ManageUPS II (单机上)发出的关机指令通知。MopUPS NSA 可以支持Windows、Linux、Unix操作系统以及VMware ESX服务器。

Chloride Systems
WORLD HEADQUARTERS

Via Fornace 30
40023 Castel Guelfo (BO)
Italy

T +39 0542 632 111
F +39 0542 632 120
E enquiries@chloridepower.com

CHLORIDE

www.chloridepower.com

您身边的Chloride分公司：

克劳瑞德电源（中国）有限公司
上海浦东新区东方路989号
中达广场2309室
邮编：200122

T +86 (0) 21 5820 6120
F +86 (0) 21 5820 3521
E china.sales@chloridepower.com

北京办事处
北京朝阳区安定路39号
长新大厦603室
邮编：100029

T +86 (0) 10 6443 7900
F +86 (0) 10 6443 0245

www.chloridepower.com/cn



MKA3SWOCHSOFT



Certificate No. EMS 76732 Certificate No. FM 11043