

# CHLORIDE

*Secure Power Always*

**80-NET**<sub>MPR</sub> 30至40kVA



## 80-NET<sub>MPR</sub> 30至40kVA

即使在最恶劣的条件下，Chloride 80-NET<sub>MPR</sub> 家族的新成员30和40kVA的UPS也能保证可靠安全的电力供应，显示了在工程 and 安全性方面的独特优势。

### 80NET<sub>MPR</sub> 30-40KVA UPS具有全功率输出性能

80-NET<sub>MPR</sub> 采用智能双变换技术，是最安全和灵活的系统架构。它将传统双变换模式下的最有效的负载保护技术与数字互动模式下的高效率有效的结合在一起。

#### 80-NET<sub>MPR</sub> 的主要特性:

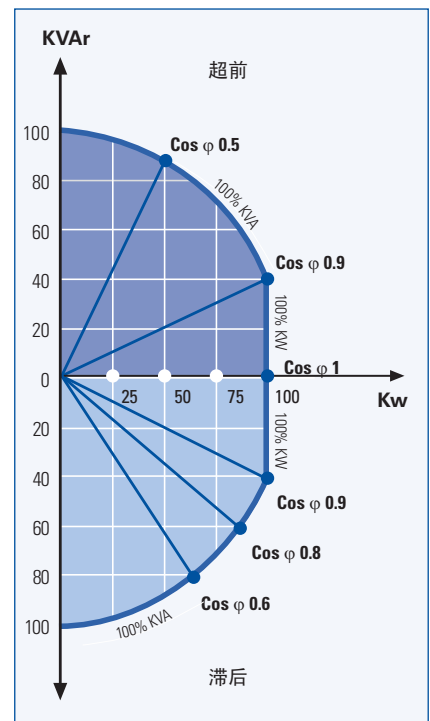
- 无变压器设计
- IGBT双变换技术
- 出色的输入特性:
  - PF > 0.99
  - THDi < 3%
- 逆变器过载能力
  - 125% 维持10 min
  - 150% 维持 1 min
- 功率自动提升 +10%
- 高的转换效率 (可达到98%)
- 完美的兼容性, 不用考虑PF (超前或滞后)

### 用户解决方案的灵活性和兼容性

80-NET<sub>MPR</sub> 在电池后备时间、功率、冗余和谐波控制方面可完全满足不同的需求。

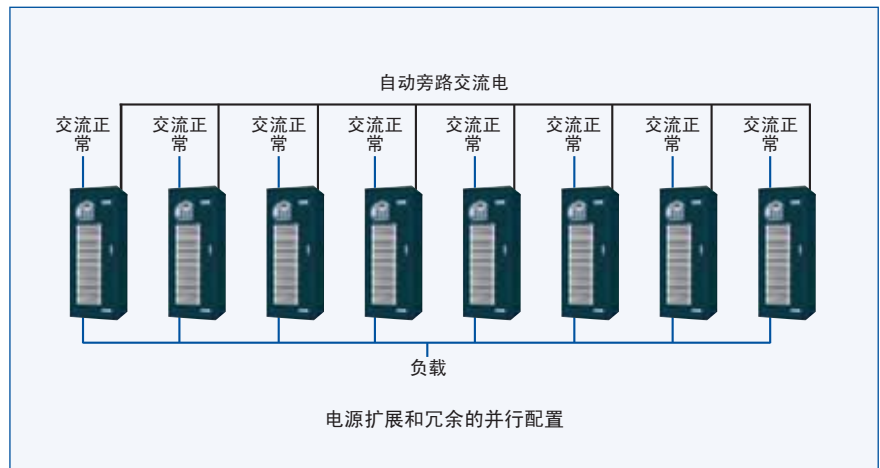
这种最大的灵活性归功于:

- 从0到0.9 (超前或滞后) 对称的输出功率因数图
- 空间功率比值低
- 多种标准选件: 隔离变压器 (集成在UPS机柜中), 上进线, 系统旁路开关, 同步控制器 (MBSM)...
- 与Chloride 静态转换开关CROSS完全兼容。CROSS为防止配电系统中潜在的电力中断提供的额外的保护, 一旦发生故障, 它会立刻切换到另一路供电。



### 快速并机UPS

80-NET<sub>MPR</sub> 具有集成的并机板, 最多可8台并机, 保证了最大程度的可靠性和灵活性, 无需并机套件。单机可通过与 UPS 单一关联的许可代码升级为的并机装置, 允许Chloride工程师设定全套并机参数。在UPS并机连接和通讯中使用了总线回路连接, 因而没有单点故障。





**80-NET<sub>MPR</sub>** 是最佳解决方案的体现，既符合成本效益，又是环境友好型产品，其数据中心易于安装、控制和操作，被广泛应用于包括金融、制造业和零售业在内的许多行业中。

**Chloride** 采用专利的矢量控制技术(专利号: 95 P3875, 95 P3879和96 P3198)来提升电源转换的性能，使负载处于最佳状态并可带来以下的好处:

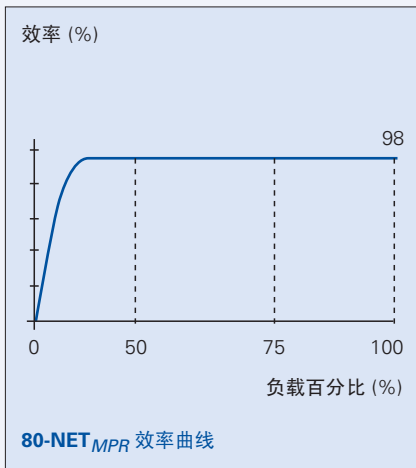
- 在谐波抑制和效率之间取得最佳的平衡
- 适应不平衡负载的性能强
- 并机系统中完美的负载均分(0到100%不同负载的偏差不超过5%)
- 对下游短路故障具有极强的故障清除能力(300%的逆变额定电流可维持10ms, 150%可维持5s)
- 易于安装及维修时间的缩短, 使

80-NET在整个使用周期内为客户节省了可观的费用。



### 高效节能

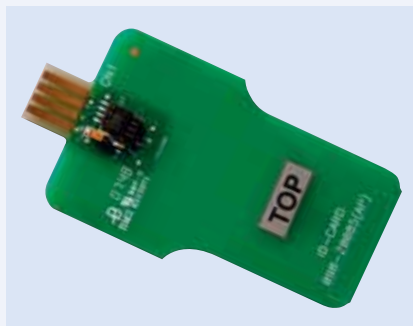
由于采用无变压器结构, 80-NET<sub>MPR</sub> 具有极高的效率, 可节约能源并可降低空调的容量。在任意工作条件下, 甚至使最为常见的部分负载的条件下都有极高的效率, 为客户带来巨大的利益。



### 保养与安全

新型的 80-NET<sub>MPR</sub> 采用抽屉式设计, 易于安装和维修, 该产品采用全面模块化的设计, 大大缩短了维修所需的时间。开启前门, 从机器前方拉出抽屉, 就可取出所有功率模块。

每台 UPS 都配有 ID 卡, 其中包含所有 UPS 工作参数。此卡与 UPS 单一关联, 如果发生需要更换控制板的情况, 可以缩短 UPS “停电时间”。



### 保护环境

80-NET<sub>MPR</sub> 实现了Chloride致力于提供最高等级的环境标准和推动环境保护意识的目标, 归功于以下特点:

- 极低的能量消耗
- 符合 RoHS 标准
- ABC电池智能管理系统可延长电池寿命

采用ABC电池智能管理系统, 80-NET<sub>MPR</sub>系列可延长电池使用寿命达50%, 主要特点如下:

- 电池充电温度补偿
- 自动电池检测 (用户可自行设定检测周期)
- 放电终止电压补偿
- 具有一套成熟的数学算法并能根据实际运行情况 (环境温度、充放电循环次数和放电深度) 计算出准确的电池剩余使用寿命。



## 用户界面

### 通信界面



80-NET<sub>MPR</sub> 与Chloride其它三相UPS一样具有16种语言的图形化LCD显示面板，具有导航菜单的用户友好界面，实现与 UPS 的轻松互动。另外，LCD显示屏还配有钥匙锁功能，提供极高的安全性。

UPS能够完全适用于任何楼宇管理系统，并且能够提供下列标准通信接口：

- 干结点接口
- 数字输入
- 两个串行口
- 连个内部插槽（用于LIFE.net卡，ManageUPS<sub>NET</sub>卡，或其它适配器）。

### 通讯连接选件（硬件）：



ManageUPS<sub>NET</sub> 包含一套完整组件，使用户能够透过TCP/IP协议来监控网络UPS，适配器允许：

- 从NMS（网管站）通过SNMP监视UPS
- 通过Web浏览器监视UPS
- 通过e-mail发送各种UPS状态信息
- 通过MODBUS RTU, MODBUS/TCP或JBUS协议，集成了监视和自动控制系统的Chloride UPS可监视UPS系统安装现场的环境情况。

### 通讯连接选件（软件）



- MopUPS Professional
- ManageUPS CIO

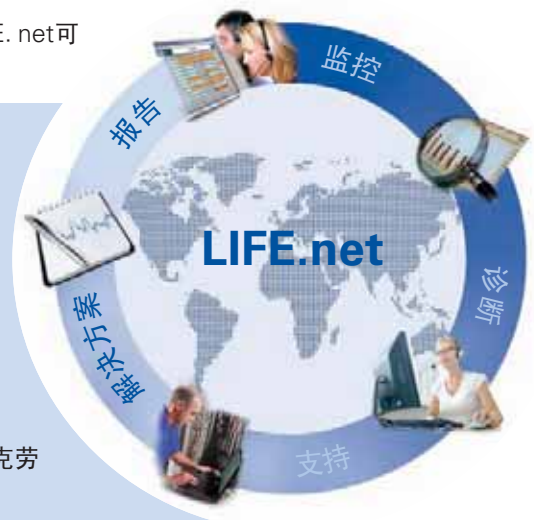
MopUPS软件的主要功能是当市电中断的情况下自动安全地关闭操作系统。MopUPS可提供事件记录并将事件信息以e-mail和SMS方式发送出去。

ManageUPS CIO软件为分布在办公楼、大学及大范围的网路环境里的应急电源提供集中式管理系统。

## 远程诊断

80-NET<sub>MPR</sub> 与Chloride的实时远程诊断工具LIFE.net完全兼容。通过LIFE.net可获得Chloride公司工程师的永久性实时现场协助。服务包括：

- 对UPS工作状态的实时连续监控
- 自动发送日常状态报告
- 实时分析所有UPS的运行参数
- 远程调整功能
- 月度UPS运行状态报告
- 基于UPS运行状态的技术建议
- UPS系统整个服务周期内的详细运行历史记录
- 独特的ETS功能，可解决常见的运行故障
- 电源质量监视系统可有效地监视电源干扰趋势
- 由于LIFE 监控平台与IP网络具有良好的兼容性，从而确保了UPS和克劳瑞德LIFE监控中心可以通过互连网保持通信畅通。





80-NET <sub>MPPR</sub>	30	40
技术参数		
25° C 时额定视在输出功率 (kVA)	33	44
40° C 时额定视在输出功率 (kVA)	30	40
输入		
额定输入电压 / 电压范围 (V)	400 (300 到 460), 三相 + 中线	
额定旁路电压 / 电压范围 (V)	400 ± 10% (380V, 415V 可调) 三相 + 中线	
额定输入频率 / 频率范围 (Hz)	50 ± 10% (60Hz 可调)	
输入电流失真 (THDi)*	<3	
输入功率因数	>0.99	
输出		
额定输出电压 (V)	400 (380V, 415V 可调) 三相 + 中线	
0 - 100% 负载变化时输出电压稳定度 (%)		
静态	±1	
动态	符合 IEC/EN 62040-3, 1级规定	
输出频率 (额定值) (Hz)	50 (60Hz 可调)	
输出频率稳定度 (%)		
与市电同步	(±0.2 至 ±6 可调)	
本机振荡	± 0.1	
逆变器过载能力	125% 10分钟,	150% 1分钟
40° C 时额定输出有功功率 (kW)	27	36
负载兼容性	在任何功率因数下都无需降额使用 (超前或滞后至0.9) ; 峰值因数高达 3:1	
额定输出功率随温度降低自动提升	25° C 时为110%, 40° C 时为100%	
其它		
按照 IEC/EN 62040-3 分类	VFI - SS - 111	
运行温度 (° C)	0-40	
最佳电池温度 (° C)	+15/+25	
相对湿度 (20° C时无冷凝)	<90%	
保护等级	IP 21	
颜色	RAL 7016	
噪音 (1米距离) (分贝)*	<50	
AC/AC 效率* (%)	高达 98%	
并机配置	并联最多 8 台	
尺寸及重量		
高 (mm)	1600	
宽 (mm)	550	
深 (mm)	800	
UPS 重量 (无内置电池) (kg)	184	187

\* 有条件满足

本出版物仅用来提供简要信息，其内容并不能成为任何要约或合同的一部分。公司保留对产品品质不断改良和发展的权利，如有任何数据变化恕不另行通知。MIKA4LOCH80MPPR Rev. 1-09/2008

**Chloride Systems**  
**WORLD HEADQUARTERS**

Via Fornace 30  
40023 Castel Guelfo (BO)  
Italy

**T** +39 0542 632 111  
**F** +39 0542 632 120  
**E** enquiries@chloridepower.com

# CHLORIDE

[www.chloridepower.com](http://www.chloridepower.com)

您身边的Chloride分公司：

克劳瑞德电源（中国）有限公司  
上海浦东新区东方路989号  
中达广场2309室  
邮编：200122

**T** +86 (0) 21 5820 6120  
**F** +86 (0) 21 5820 3521  
**E** china.sales@chloridepower.com

北京办事处  
北京朝阳区安定路39号  
长新大厦603室  
邮编：100029

**T** +86 (0) 10 6443 7900  
**F** +86 (0) 10 6443 0245

[www.chloridepower.com/cn](http://www.chloridepower.com/cn)

其他国家联系方式，请访问网站 [www.chloridepower.com](http://www.chloridepower.com)



Certificate No. EMS 76732 Certificate No. FM 11043