

CHLORIDE

Secure Power Always

80-NET_{MPR} de 30 à 40 kVA



Alimentation statique sans interruption

80-NET_{MPR} de 30 à 40 kVA

Les onduleurs de la **famille 80-NET_{MPR} de Chloride**, disponibles en 30 et 40 kVA, proposent des avancées uniques en termes d'ingénierie et de sécurité et représentent une solution idéale pour garantir la fiabilité et une alimentation sûre, même dans les conditions les plus difficiles.

Des performances réelles pour des puissances réelles, en 30 et 40kVA

80-NET_{MPR} offre l'architecture système la plus sûre et la plus flexible et est doté d'une technologie Double Conversion. Cette architecture associe la double conversion qui garantit une énergie électrique fiable, à la technologie interactive numérique qui permet un rendement élevé.

Les principales caractéristiques du 80-NET_{MPR} sont les suivantes :

- Sans transformateur
- Technologie double conversion à IGBT
- Excellentes performances d'entrée :
 - PF > 0.99
 - THDi < 3%
- Capacité de surcharge de l'onduleur :
 - 125% pour 10 min
 - 150% pour 1 min
- Adaptation automatique de la puissance jusqu'à +10%
- Rendement élevé (certifiée jusqu'à 98%)
- Compatibilité totale avec tous types de charges informatiques, quel que soit le facteur de puissance PF (capacitif ou inductif)

ASI parallélisable

Le 80-NET_{MPR} est parallélisable; jusqu'à 8 unités peuvent être connectées en parallèle, sans qu'un kit de mise en parallèle supplémentaire ne soit nécessaire, ce qui permet un maximum de fiabilité et de flexibilité. Une unité simple peut être transformée en unité parallèle grâce à un code de licence qui est associé de manière exclusive à l'ASI, permettant ainsi à Chloride de personnaliser et d'adapter l'ensemble de la solution d'alimentation.

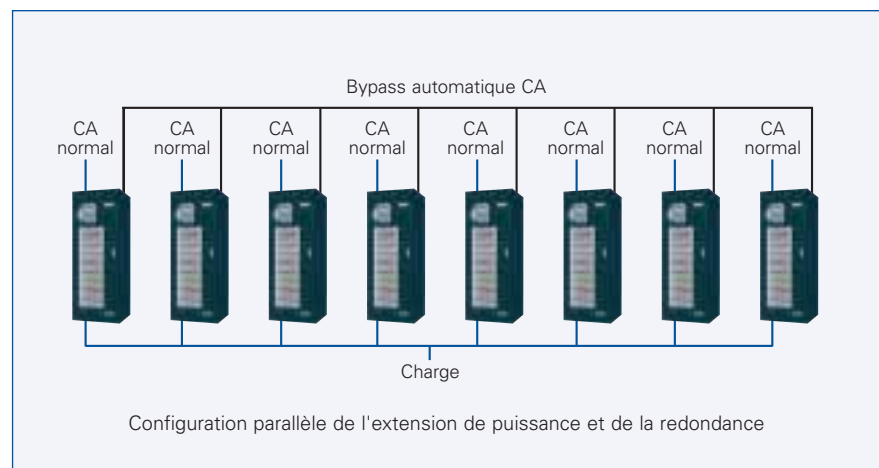
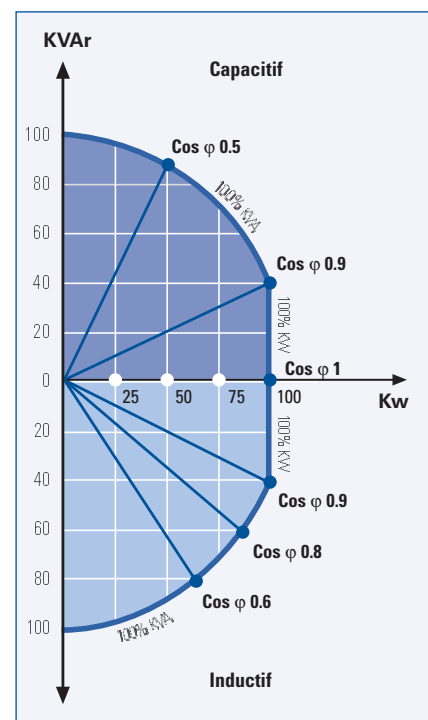
Grâce à une connexion par bus en boucle, utilisée pour connecter toutes les ASI parallèles, la communication entre les ASI ne présente aucun point commun de panne (SPOF).

Flexibilité et compatibilité pour des solutions personnalisées

80-NET_{MPR} peut être entièrement adapté pour répondre à différents besoins en termes de durée d'autonomie, de puissance, de redondance et de contrôle des harmoniques.

Une flexibilité maximale est également assurée, pour les caractéristiques suivantes :

- Capacité d'alimenter, sans déclassement, n'importe quel type de charge (capacitive ou inductive) ayant un facteur de puissance de sortie allant jusqu'à 0,9
- Rapport espace-puissance optimal
- Large gamme d'options en standard : Transformateur d'isolation (intégré dans l'armoire ASI). Entrée des câbles par le haut, interrupteur de bypass, module de synchronisation (MBSM)
- Compatibilité totale avec la gamme CROSS, l'inverseur de sources statique de Chloride. CROSS assure une protection supplémentaire contre les problèmes éventuels de la distribution électrique en passant immédiatement sur la source de secours en cas de défaillance





80-NET_{MPR} représente la meilleure solution, à la fois économique et respectueuse de l'environnement, pour assurer une installation, surveillance et gestion faciles d'applications de centres de données et dans un grand nombre de secteurs, tels la finance, l'industrie et le commerce.

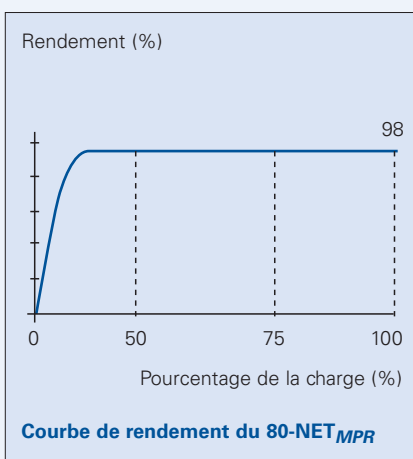
Chloride utilise la technologie brevetée de contrôle vectoriel (brevets : 95 P3875, 95 P3879 et 96 P3198) afin d'augmenter les performances des convertisseurs de puissance et effectuer un conditionnement actif de la charge avec pour résultat les avantages suivants :

- Compensation optimale entre le rejet de courant harmonique et le rendement
- Performances améliorées sur charges déséquilibrées
- Répartition parfaite de la charge entre les ASI connectées en parallèle (tolérance inférieure à 5% de la puissance fournie à la charge pour toute fraction du système de 0 à 100%)
- Capacité améliorée d'élimination des courts-circuits en aval (avec 300% du courant nominal de l'onduleur pour 10 ms et 150% jusqu'à 5s)
- Économies considérables pendant toute sa durée de vie grâce à une installation rapide et une maintenance réduite



Economiseur d'énergie

Grâce à son architecture sans transformateur, le 80-NET_{MPR} peut atteindre un rendement optimal permettant ainsi une réduction des frais de fonctionnement. Il présente un excellent rendement dans n'importe quelle condition de travail, même avec les charges partielles qui représentent les conditions de travail les plus fréquentes, offrant ainsi d'importants avantages aux clients.



Facilité d'entretien et sécurité

Le nouveau 80-NET_{MPR} est conçu pour une installation et un entretien faciles grâce à sa conception en tiroir qui en fait une solution à entretien entièrement modulable et minimise considérablement le temps nécessaire aux réparations. Tous les modules de puissance peuvent être retirés en extrayant les tiroirs par l'avant de l'appareil.

Chaque ASI sera équipée d'une carte d'identification contenant tous les paramètres de fonctionnement de l'ASI. Cette carte, associée exclusivement à l'ASI, raccourcit le temps d'arrêt de l'ASI lorsque la carte de contrôle doit être remplacée



Respectueux de l'environnement

Le 80-NET_{MPR} répond à l'objectif de Chloride de remplir ses obligations dans le cadre des normes environnementales les plus strictes et d'encourager la sensibilisation à l'environnement, grâce aux caractéristiques suivantes :

- Minimisation du coût de l'énergie
- Conformité à la directive RoHS
- Durée de vie de la batterie étendue grâce au système ABC (Advanced Battery Care)

La durée de vie de la batterie du 80-NET_{MPR} peut être augmentée jusqu'à 50% grâce au système ABC qui comprend les principales fonctions de protection de la batterie suivantes :

- Chargeur de batterie avec compensation de la température ambiante
- Test automatique de la batterie (peut être configuré à des intervalles définis par l'utilisateur)
- Tension de fin de décharge compensée par le temps
- Détermination exacte de l'autonomie restante de la batterie grâce à des algorithmes sophistiqués en mesure d'analyser les conditions de fonctionnement réelles telles que la température, les cycles de décharge et de charge et le niveau de décharge.



Interfaces

Communications



Le 80-NET_{MPPR}, conformément aux gammes ASI triphasées de Chloride, est équipé d'un affichage graphique à cristaux liquides en 15 langues permettant une interaction facile avec l'ASI grâce à des menus de navigation. De plus, l'affichage à cristaux liquides, doté d'une fonction de verrouillage des touches, offre une excellente sécurité.

Le 80-NET_{MPPR} est compatible avec les protocoles de communication les plus fréquents (MODBUS, J-Bus, Profi-bus, TCP). L'ASI est parfaitement adaptée à l'utilisation dans n'importe quel système de gestion de sites et offre les fonctions de communication standard suivantes :

- ports de contact hors tension,
- entrées numériques,
- deux ports série,
- deux slots internes (pour carte modem LIFE.net, cartes ManageUPS_{NET}, ou d'autres adaptateurs).

Communications matérielles



ManageUPS_{NET} comprend un package complet, qui permet de surveiller et de contrôler l'ASI en réseau, par le biais du protocole TCP/IP. Ce système permet :

- La surveillance de l'ASI à partir de NMS via SNMP
- La surveillance de l'ASI à partir d'un ordinateur via un navigateur Internet
- L'envoi de notifications par courrier électronique
- La possibilité d'intégrer les ASI CHLORIDE avec des systèmes de surveillance de sites et d'automatisation protocoles MODBUS RTU, MODBUS/TCP ou JBUS
- Surveillance des conditions environnementales dans lesquelles les ASI sont installées

Communications logicielles



- Logiciel MopUPS Professional
- Logiciel ManageUPS CIO

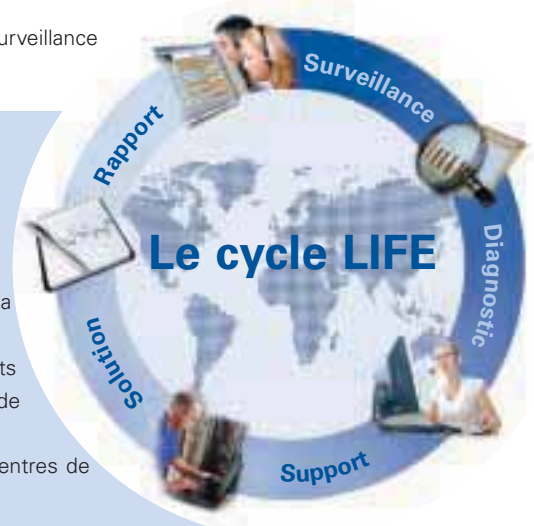
La fonction principale du logiciel MopUPS est d'arrêter en toute sécurité le système d'exploitation en cas d'interruption de la charge. MopUPS propose également l'enregistrement des événements dans un journal et la notification des événements par e-mail.

Le logiciel ManageUPS CIO offre un système de gestion centralisé pour les infrastructures électriques sensibles réparties dans un bâtiment, sur un campus ou un environnement réseau étendu.

Diagnostic à distance

La famille 80-NET_{MPPR} est entièrement compatible avec LIFE.net, dispositif de télésurveillance préventive en temps réel de Chloride. Ce service assure les fonctions suivantes :

- Surveillance continue en temps réel de votre ASI
- Transmission automatique d'un rapport d'état quotidien
- Diagnostic en temps réel de tous les paramètres de fonctionnement de l'ASI
- Rapport régulier de l'état de fonctionnement de l'ASI
- Conseils techniques à propos de l'utilisation de votre ASI
- Historique opérationnel détaillé du fonctionnement de votre ASI durant toute sa durée de vie
- Fonction ETS unique pour la détection des dysfonctionnements les plus fréquents
- Surveillance de la qualité du courant pour surveiller efficacement les tendances de perturbation du courant.
- Compatibilité Life over IP afin de permettre à l'ASI de communiquer avec les centres de surveillance LIFE via internet





80-NET ^{MPR}	30	40
CARACTÉRISTIQUES TECHNIQUES		
Puissance nominale de sortie apparente à 25° C (kVA)	33	44
Puissance nominale de sortie apparente à 40° C (kVA)	30	40
ENTRÉE		
Tension nominale d'entrée du réseau primaire/plage de tension (V)	400 (300 à 460), triphasé + neutre	
Tension nominale d'entrée de bypass /tolérance de tension (V)	400 ± 10% (380V, 415V paramétrable) triphasé + neutre	
Fréquence nominale d'entrée /tolérance de fréquence (Hz)	50 ± 10% (60Hz paramétrable)	
Distorsion du courant d'entrée (THD)*	<3	
Facture de puissance d'entrée primaire	>0,99	
SORTIE		
Tension de sortie nominale (V)	400 (380V, 415V paramétrable) triphasé + neutre	
Stabilité de la tension de sortie pour une variation de charge de 0 - 100% (%)	±1 Conforme à la norme IEC/EN 62040-3, classe 1	
statique		
dynamique		
Fréquence de sortie (nominale) (Hz)	50 (60Hz paramétrable)	
Variation de la fréquence de sortie (%)	± 1 (±0,2 to ±6 paramétrable) ± 0,1	
avec synchronisation du réseau		
avec oscillateur		
Capacité de surcharge de l'onduleur*	125% pour 10 min, 150% pour 1 min	
Puissance active de sortie nominale*	27	36
Compatibilité avec les charges	N'importe quel facteur de puissance (inductif ou capacitif) jusqu'à 0,9 sans déclassement de la sortie ; facteur de crête jusqu'à 3:1	
Ajustement automatique de la puissance de sortie nominale en fonction de la température	110% à 25°C, 100% à 40°C	
GÉNÉRALITÉS		
Classification selon la norme IEC/EN 62040-3	VFI - SS - 111	
Température de fonctionnement (°C)	0-40	
Température recommandée de la batterie (°C)	+15/+25	
Humidité relative (sans condensation à 20°C)	<90%	
Niveau de protection	IP 21	
Couleur châssis	RAL 7016	
Niveau sonore à 1 m (dBA)*	<50	
Rendement CA/CA (%)*	jusqu'à 98%	
Configuration parallèle	jusqu'à 8 unités	
DIMENSIONS ET POIDS		
Hauteur (mm)	1600	
Largeur (mm)	550	
Profondeur (mm)	800	
Poids de l'ASI sans batterie (kg)	184	187

* sous réserve de certaines conditions

Cette publication a pour but de fournir des informations générales uniquement et n'est pas censée faire partie d'une offre et/ou d'un contrat, quels qu'ils soient. La société met en place une politique de développement et d'amélioration continus des produits et nous nous réservons donc le droit de modifier n'importe quelle information sans avis préalable. **NKA440F80MPR Rév. 1-09/2008**

Chloride Systems
WORLD HEADQUARTERS

Via Fornace 30
40023 Castel Guelfo (BO)
Italy

T +39 0542 632 111
F +39 0542 632 120
E enquiries@chloridepower.com

CHLORIDE

www.chloridepower.com

Contact Chloride le plus proche :

Chloride France

ZAC des Ciroliers
38 rue Clément Ader
91700 Sainte Geneviève des Bois

T +33 1 69 25 75 00
F +33 1 69 25 75 47
E france.sales@chloridepower.com

www.chloridepower.fr

 **N°Azur** 0 810 200 600

Nos agences commerciales :

Région IDF Nord

154 rue de Meaux
93410 VAUJOURS
T +33 1 48 60 35 50
F +33 1 49 63 27 41

Région Ouest

38 rue Jules Verne
44 700 ORVAULT
T +33 (0)2 40 94 72 72
F +33 (0)2 40 63 58 24

Région Centre Est

30 Avenue Montgolfier
BP 90
69 684 CHASSIEU CEDEX
T +33 (0)4 72 47 29 78
F +33 (0)4 78 90 58 90

Région Sud

115 rue Nicolas Ledoux
Z.I Les Milles - Bât Hémaris
13 854 AIX EN PROVENCE CEDEX 03
T +33 (0)4 42 39 77 22
F +33 (0)4 42 39 76 83

Pour la liste complète des représentations Chloride dans le monde, visitez notre site web www.chloridepower.com



Certificate No. EMS 76732 Certificate No. FM 11043