

# CHLORIDE

*Secure Power Always*

**80-NET<sub>MPR</sub>** de 30 a 40 kVA



**Sistema de alimentação ininterrupta**

## 80-NET<sub>MPR</sub> de 30 a 40 kVA

A família 80-NET<sub>MPR</sub> da Chloride, disponível de 30 a 40 kVA, proporciona avanços únicos em engenharia e segurança, sendo ideal para garantir fiabilidade e energia segura, mesmo nas condições mais difíceis.

### Performances reais em potências reais, 30-40kVA

O 80-NET<sub>MPR</sub> oferece a arquitectura de sistema mais seguro e flexível em conjunto com a Dupla Conversão Inteligente. Combina também a barreira mais eficiente de protecção da carga, proporcionada pela dupla conversão tradicional, com a máxima eficiência da tecnologia digital interactiva.

As principais características do 80-NET<sub>MPR</sub> são:

- Sem transformador
- Tecnologia IGBT de dupla conversão
- Excelentes performances de Entrada:
  - PF > 0.99
  - THDi < 3%
- Capacidade de Sobrecarga do Inversor:
  - 125% para 10 min.
  - 150% para 1 min.
- Adaptação Automática de Potência até +10%
- Elevada eficácia de conversão (certificada até 98%)
- Total compatibilidade com qualquer instalação independentemente do PF (capacitivo ou indutivo)

### UPS preparada para paralelo

O 80-NET<sub>MPR</sub> está preparado para funcionar em paralelo e pode ser ligado a até 8 unidades em paralelo sem necessidade de um kit paralelo adicional, proporcionando máxima fiabilidade e flexibilidade. Uma unidade pode ser adaptada a uma paralela mediante um código de licença de software inequivocamente relacionado com o UPS, permitindo à Chloride personalizar e adaptar integralmente a solução de potência.

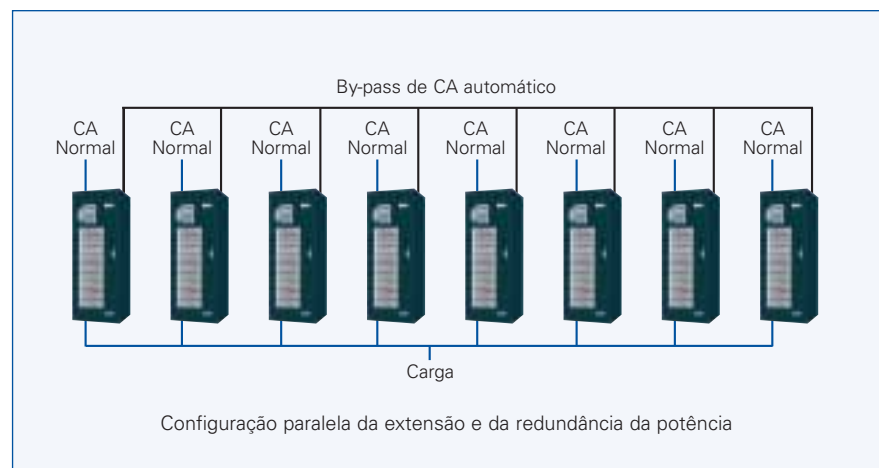
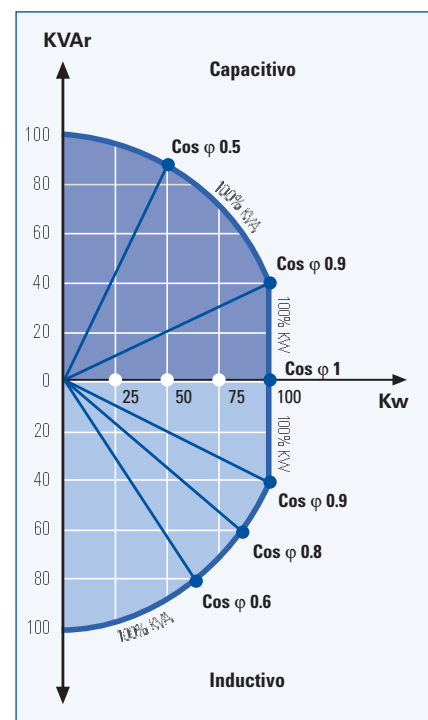
Graças a uma ligação de Barramento Fechado, utilizado para ligar todos os UPS em paralelo, a comunicação entre os UPS não tem um único ponto de falha.

### Flexibilidade e compatibilidade para soluções personalizadas

O 80-NET<sub>MPR</sub> pode ser completamente adaptado para responder às diferentes exigências em termos de tempo de retorno da bateria, potência, redundância e controlo de harmónicas.

A máxima flexibilidade também é garantida devido a:

- Diagrama de saída do factor de Potência simétrico em relação ao zero até 0,9 (indutivo ou capacitivo)
- Optimização da relação espaço-potência
- Vasta gama de opções standard: Transformador de isolamento (integrado no armário do UPS), Entrada superior dos cabos, Comutadores de By-pass do Sistema e Módulo de sincronização (MBSM)
- Compatibilidade total com o CROSS, o comutador estático da Chloride. O CROSS fornece protecção adicional contra possíveis interrupções no sistema de distribuição de energia comutando imediatamente o sistema para uma fonte alternativa em caso de falha





O **80-NET<sub>MPR</sub>** representa a melhor solução, quer a nível de custo ou de impacto ambiental, para instalação fácil, controlo e manutenção de aplicações de centros de dados numa grande variedade de sectores, incluindo finanças, fabrico e retalho.

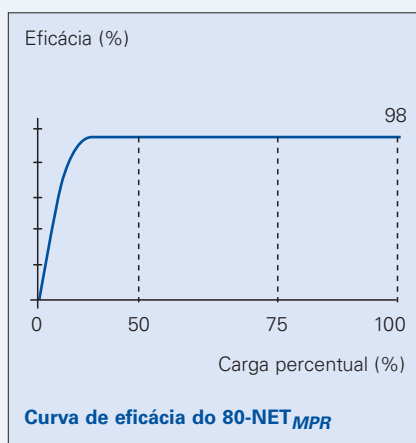
**A Chloride emprega uma tecnologia patenteada de "Vector Control" (patentes: 95 P3875, 95 P3879 e 96 P3198) para aumentar o rendimento dos componentes de alimentação, permitindo um equilíbrio activo da carga e proporcionando as seguintes vantagens:**

- Intercâmbio óptimo entre a rejeição de harmónicas e eficiência
- Rendimento melhorado para condições específicas de desequilíbrio da carga
- Distribuição perfeita da carga entre os UPS's ligados em paralelo (menos de 5% de tolerância de qualquer fracção de carga de saída do sistema de 0 a 100%)
- Capacidade melhorada de eliminação das falhas (com 300% da corrente nominal do inversor para 10ms e 150% até 5s) causadas por curtos-circuitos criados na distribuição.
- Economia notável ao longo da sua vida útil através de rápidas instalações e operações de manutenção em tempo reduzido.



### Economia máxima de energia

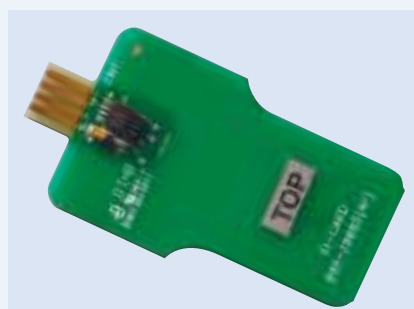
Graças à arquitectura sem transformador, o 80-NET<sub>MPR</sub> pode alcançar valores óptimos de eficiência, permitindo economizar energia e reduzir a necessidade de instalação de ar condicionado. Possui uma excelente eficiência em qualquer condição de trabalho, mesmo em cargas parciais que constituem as condições de funcionamento mais comuns, proporcionando grandes benefícios aos clientes.



### Capacidade de serviço e segurança

O novo 80-NET<sub>MPR</sub> está concebido para instalação e capacidade serviço fáceis graças ao design em gaveta, tornando-o numa solução integral modular de serviço e reduzindo consideravelmente o tempo necessário para reparação. Todos os módulos de potência podem ser retirados, removendo as gavetas dianteiras da máquina.

Cada UPS está equipado com um cartão ID, incluindo todos os parâmetros de funcionamento da UPS. Este cartão, inequivocamente relacionado com o UPS, encurta o "tempo de paragem" do UPS sempre que se torne necessário substituir a placa de controlo



### Respeito pelo meio ambiente

O 80-NET<sub>MPR</sub> cumpre o objectivo da Chloride em assumir o seu compromisso de conformidade com as normas ambientais mais exigentes e encorajar a consciência ambiental, graças às seguintes características:

- Economia máxima de energia
  - Cumprimento da Rohs (Restrição de substâncias perigosas)
  - Vida útil da bateria prolongada com ABC (Manutenção Avançada da Bateria)
- Utilizando a manutenção avançada da bateria (ABC), a série 80-NET<sub>MPR</sub> aumenta a vida útil da bateria até 50% e inclui as seguintes características principais de manutenção da bateria:
- Carregador de baterias compensado em função da temperatura
  - Teste automático da bateria (pode ser programado pelo utilizador em intervalos seleccionáveis)
  - Tensão de fim de descarga compensada em função do tempo
  - Determinação exacta do tempo útil restante da bateria graças a algoritmos sofisticados capazes de analisar as condições reais de funcionamento tais como temperatura, ciclos de carga e descarga e profundidade de descarga.



## Interfaces

### Comunicação



O 80-NET<sub>MPP</sub> tal como outros UPS trifásicos da Chloride, apresenta um visor gráfico LCD em 16 idiomas, permitindo uma interação fácil com o UPS através do design do menu de navegação. Em complemento, o visor LCD, completo com uma função de bloqueio de botões por combinação, proporciona uma segurança excelente.

O UPS é perfeitamente adequado para utilização em qualquer sistema de gestão de edifícios (GTC's) e oferece as seguintes características standard de comunicação:

- portas de contactos sem tensão,
- entradas digitais,
- duas portas série,
- duas slots internas (para modem de placa LIFE.net, placas ManageUPSNET, ou outros adaptadores).

### Opções de conectividade de hardware



O ManageUPS<sub>NET</sub> inclui um pacote completo, que garante a monitorização e controlo dos UPS ligados em rede, através do protocolo TCP/IP. Este permite:

- A monitorização do UPS a partir de NMS mediante SNMP
- A monitorização do UPS a partir de PC mediante browser da Web
- Envio de notificações por e-mail
- possibilidade de integrar os sistemas

UPS da CHLORIDE com Sistemas de Monitorização de Edifícios e de Automação através dos protocolos MODBUS RTU, MODBUS/TCP ou JBUS monitorização das condições ambientais em que os sistemas UPS estão instalados

### Opções de conectividade de software



- MopUPS Professional
- ManageUPS CIO

A função principal do software MopUPS é a de permitir a paragem segura do sistema operativo em caso de uma interrupção da carga. O MopUPS também pode efectuar o registo de eventos e a comunicação automática de eventos através de e-mail e SMS, para

citar apenas alguns.

O software ManageUPS CIO fornece um sistema central de gestão para infraestruturas de alimentação críticas que se encontram distribuídas num ambiente de edifício, campus ou rede de vasta área.

## Diagnóstico Remoto

A família 80-NET<sub>MPP</sub> é totalmente compatível com o LIFE.net, a ferramenta de diagnóstico remoto do UPS em tempo real da Chloride. Este serviço fornece o seguinte:

- Monitorização contínua em tempo real do seu UPS
- Transmissão automática de um relatório diário do estado.
- Diagnóstico em tempo real de todos os parâmetros de funcionamento do UPS
- Capacidade de reparação remota
- Relatório mensal do estado de funcionamento do UPS
- Conselhos técnicos relativos ao funcionamento do seu UPS
- Histórico detalhado de funcionamento de todo o serviço LIFE do sistema UPS
- Função única ETS para a detecção de avarias das anomalias mais comuns de funcionamento
- Monitorização da Qualidade da Alimentação para responder de maneira eficiente às tendências das perturbações da alimentação eléctrica.
- LIFE.net compatível via IP, de forma a permitir que o UPS comunique com os centros de monitorização LIFE.net da Chloride usando a internet.





80-NET <sub>MFR</sub>	30	40
<b>CARACTERÍSTICAS TÉCNICAS</b>		
Alimentação aparente nominal de saída a 25 °C (kVA)	33	44
Alimentação aparente nominal de saída a 40 °C (kVA)	30	40
<b>ENTRADA</b>		
Tensão nominal de entrada da rede primária/intervalo de tensão (V)	400 (de 300 a 460), trifásica + neutro	
Tensão nominal de entrada do by-pass/valor de tolerância da tensão (V)	400 ± 10% (380 V, 415 V seleccionável), trifásica + neutro	
Frequência nominal de entrada/valor de tolerância da frequência (Hz)	50 ± 10% (60 Hz seleccionável)	
Distorção da corrente de entrada (THDi)*	<3	
Factor de potência de Entrada da Rede Primária	>0,99	
<b>SAÍDA</b>		
Tensão nominal de saída (V)	400 (380 V, 415 V seleccionável), trifásica + neutro	
Estabilidade da tensão de saída por variação de carga de 0 - 100% (%)	±1	
estática	Em conformidade com IEC/EN 62040-3, Classe 1	
dinâmica		
Frequência de saída (nominal) (Hz)	50 [60Hz seleccionável]	
Variação da frequência de saída (%)	± 1 (±0,2 to ±6 seleccionável)	
com sincronização da rede principal	± 0,1	
com referência interna		
Capacidade de sobrecarga do inversor*	125% para 10 min., 150% para 1 min.	
Potência nominal activa de saída a 40 °C (kW)	27	36
Compatibilidade com cargas	Qualquer factor de potência (capacitivo ou indutivo) até 0,9 sem desclassificação de saída; factor de crista até 3:1	
Regulação automática da potência nominal de saída em relação à temperatura	110% a 25° C, 100% a 40° C	
<b>GERAL</b>		
Classificação de acordo com a IEC/EN 62040-3	VFI - SS - 111	
Temperatura de funcionamento (°C)	0-40	
Temperatura recomendada da bateria (°C)	+15/+25	
Humidade relativa (sem condensação a 20 °C)	<90%	
Nível de protecção	IP 21	
Cor da armação	RAL 7016	
Nível de ruído a 1m (dBA) *	<50	
Eficiência AC/AC (%) *	até 98%	
Configuração em paralelo	até 8 unidades	
<b>DIMENSÕES E PESO</b>		
Altura (mm)	1600	
Largura (mm)	550	
Profundidade (mm)	800	
Peso do UPS sem baterias (kg)	184	187

\* Conforme condições

**Chloride Systems**  
**WORLD HEADQUARTERS**

Via Fornace 30  
40023 Castel Guelfo (BO)  
Italy

**T** +39 0542 632 111  
**F** +39 0542 632 120  
**E** enquiries@chloridepower.com

# CHLORIDE

[www.chloridepower.com](http://www.chloridepower.com)

A Empresa Chloride mais próxima é:

**Chloride Portugal**

Beloura Office Park  
Edifício 13, Piso 0 - 8  
Quinta da Beloura  
2710-444 Sintra  
Portugal

**T** +351 219 236 500  
**F** +351 219 241 613  
**E** portugal.sales@chloridepower.com

[www.chloridepower.com/pt](http://www.chloridepower.com/pt)

**Chloride Portugal**

Núcleo Empresarial de Serzedo  
Rua Santa Apolónia, 405  
Vila Nova de Gaia  
4410-022 Serzedo VNG  
Portugal

**T** +351 227 151 210  
**F** +351 227 126 337  
**E** portugal.sales@chloridepower.com

[www.chloridepower.com/pt](http://www.chloridepower.com/pt)

Para obter a lista completa de contactos Chloride em outros países, visite o nosso website em [www.chloridepower.com](http://www.chloridepower.com)



**TUV**  
PRODUCT SERVICE



Certificate No. EMS 76732



Certificate No. FM 11043

