



Madrid , 12/03/2007

**INFORME del sistema de monitorización remota LIFE.net de CHLORIDE por el periodo de 01/02/2007 a 28/02/2007 por un total de 28 días.**

Lugar de instalación



Número de serie del equipo	Modelo	Tipo	LIFE.net activado a partir de
0505U30070	70 Net * 30 KVA	UPS Simple	27/12/2005

### Recomendaciones y comentarios técnicos

El análisis de los datos recibidos desde el sistema de alimentación ininterrumpida, instalado en su compañía, analizado detenidamente mediante el sistema LIFE.NET, confirma que tanto los parámetros internos del SAI como su entorno no presentan ningún tipo de anomalía, y que el rendimiento del sistema es optimo.

Sin otro particular, quedamos a su disposición para cualquier aclaración que pudiera necesitar y aprovechamos la ocasión para saludarle muy atentamente.

Servicio de Asistencia Técnica

Si desea aclaraciones, sírvase ponerse en contacto con nosotros por teléfono o correo electrónico a los números de teléfono y dirección que se facilitan a continuación.

Cordialmente,

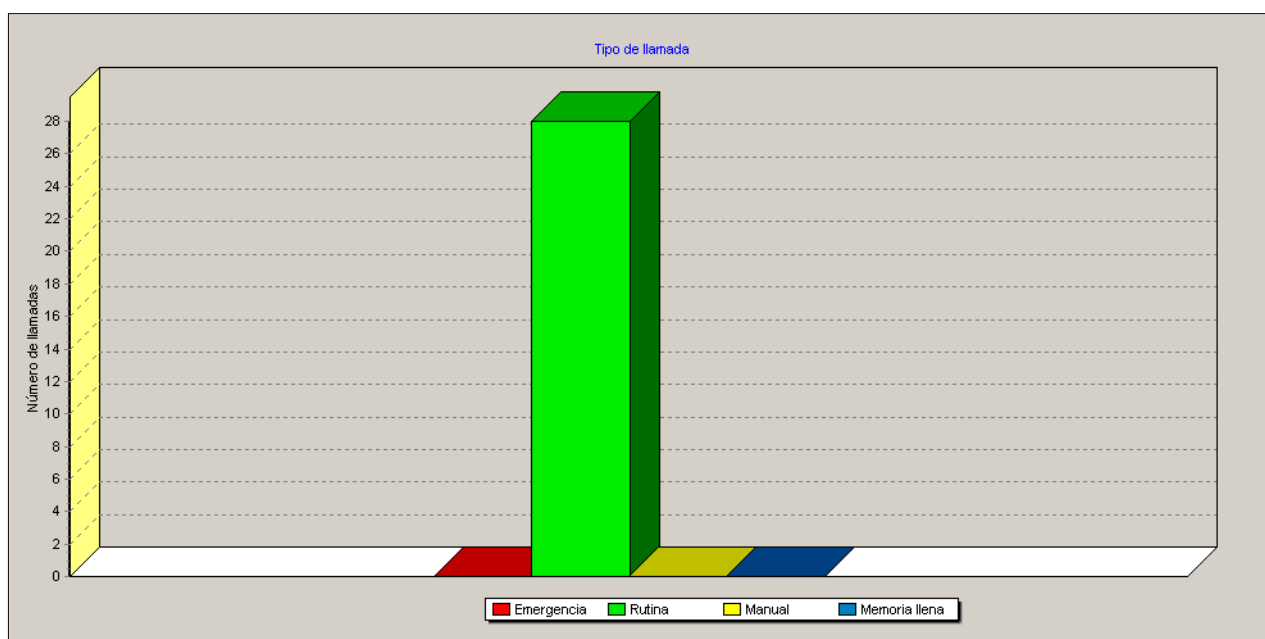
Oficina de Atención al Cliente

---

### Estadística de las llamadas.

Tipo de llamada	Número de llamadas
Total de llamadas de emergencia.	0
Total de llamadas de rutina.	28
Total de llamadas manuales.	0
Total de llamadas de memoria llena.	0
<b>Total de llamadas.</b>	<b>28</b>

Fecha de la última llamada : 12/03/2007 12:20:28



### Fallo red de alimentación primaria.

La energía eléctrica en la entrada del SAI ha estado fuera de tolerancia 4 veces.

N.	Fecha inicial	Fecha final	Tiempo total
1	04/02/2007 09:01:13	04/02/2007 09:01:15	2"
2	11/02/2007 09:01:17	11/02/2007 09:01:20	3"
3	21/02/2007 07:58:35	21/02/2007 07:58:37	2"
4	25/02/2007 08:58:30	25/02/2007 08:58:33	3"

**No fallo de alimentación de bypass.**

La red de alimentación de bypass no ha sido sujeta a interrupciones durante el periodo de referencia del informe.

N.	Fecha inicial	Fecha final	Tiempo total

**No se ha detectado sobrecarga.**

La carga del SAI no ha superado los límites de funcionamiento correctos.

N.	Fecha inicial	Fecha final	Tiempo total

**La carga del SAI no ha sido conmutada al suministro de bypass automático.**

N.	Fecha inicial	Fecha final	Tiempo total

**Prueba automática de baterías**

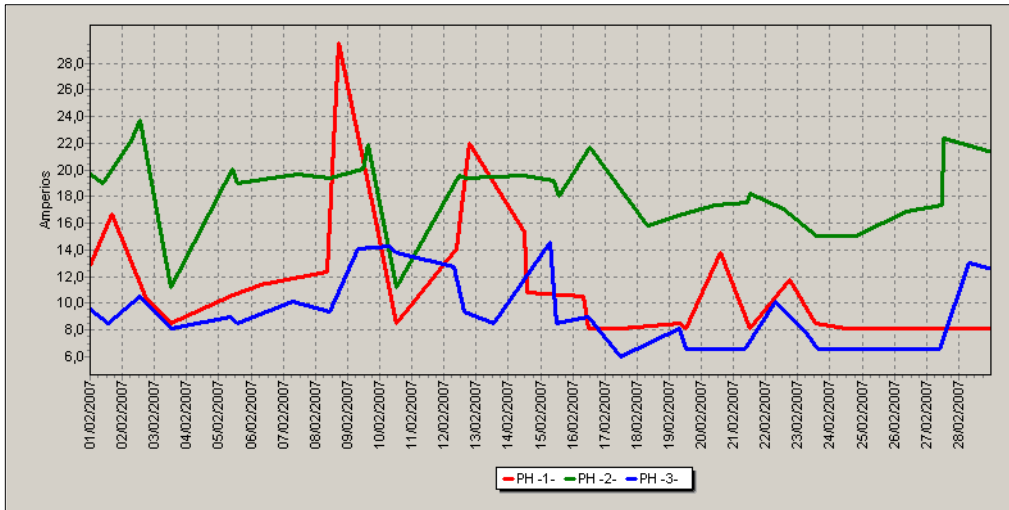
El sistema ha realizado la prueba automática de baterías 2 veces. En la siguiente tabla se muestran los detalles de la prueba:

N.	Fecha de la prueba	Resultados de la prueba
1	12/02/2007 12:42:08	OK
2	26/02/2007 06:50:06	OK

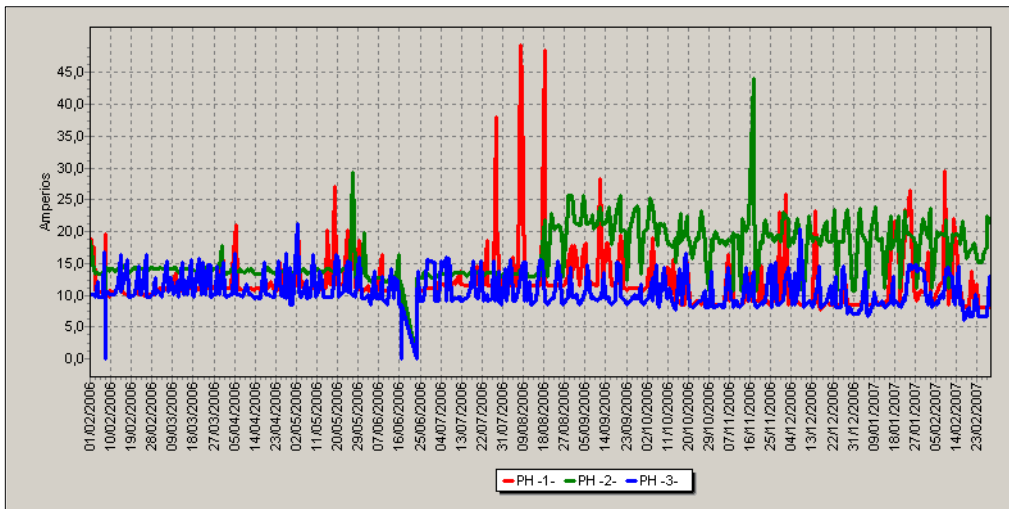
## Corriente de carga máxima por fase

En el gráfico siguiente se ilustra la corriente medida en la salida del equipo. Recordar que la corriente nominal de salida es (30 kVA - 380 V) = 46 Amperios por fase.

### Tendencia sobre 28 días



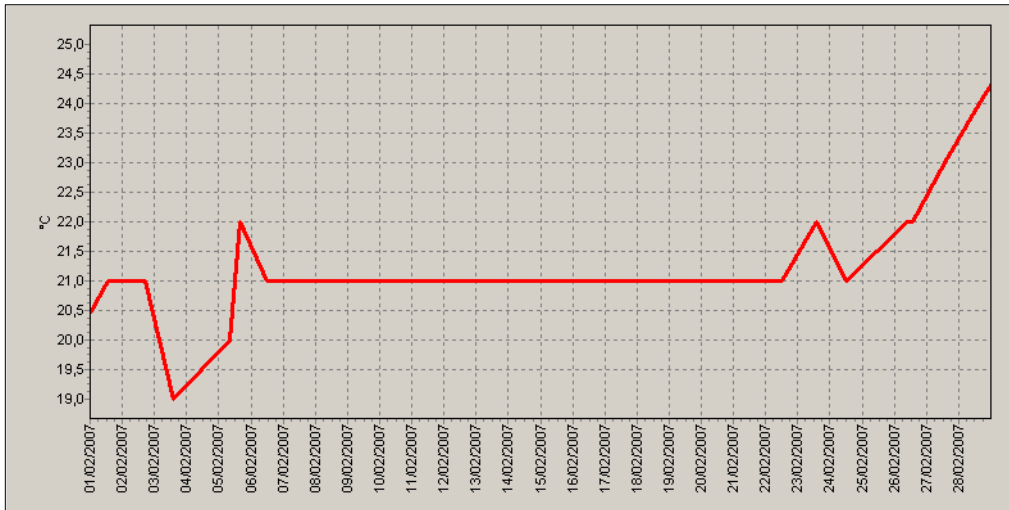
### Tendencia anual



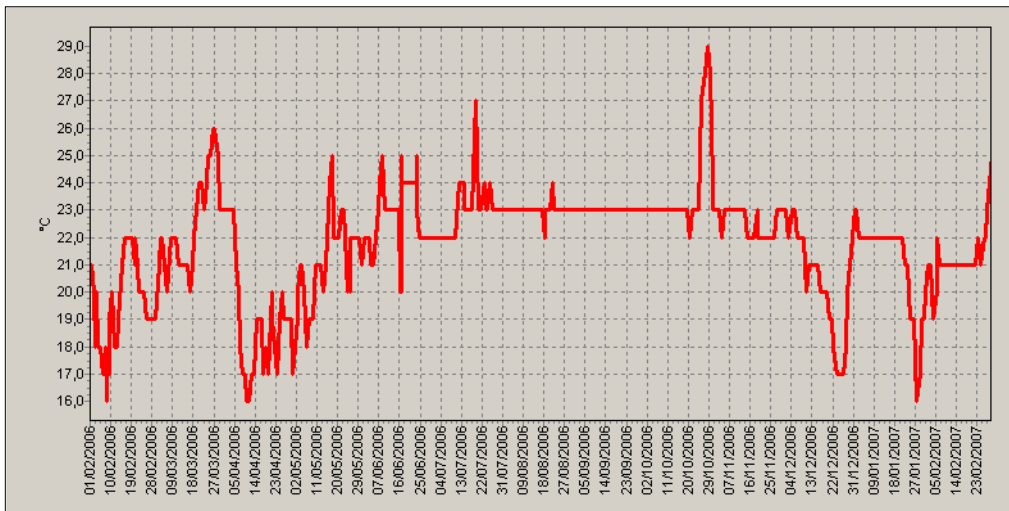
## Temperatura del armario/sala de baterías.

La temperatura de la sala de baterías recomendada es entre 20°C y 25°C. Recordar que la vida útil nominal de las baterías se reduce del 50% con cada aumento de 10°C sobre los 25°C.

### Tendencia sobre 28 días



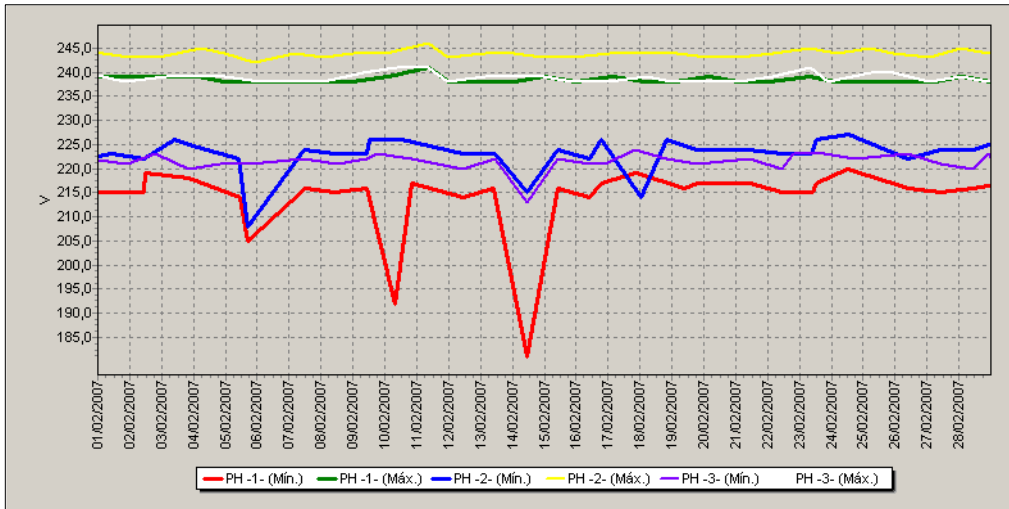
### Tendencia anual



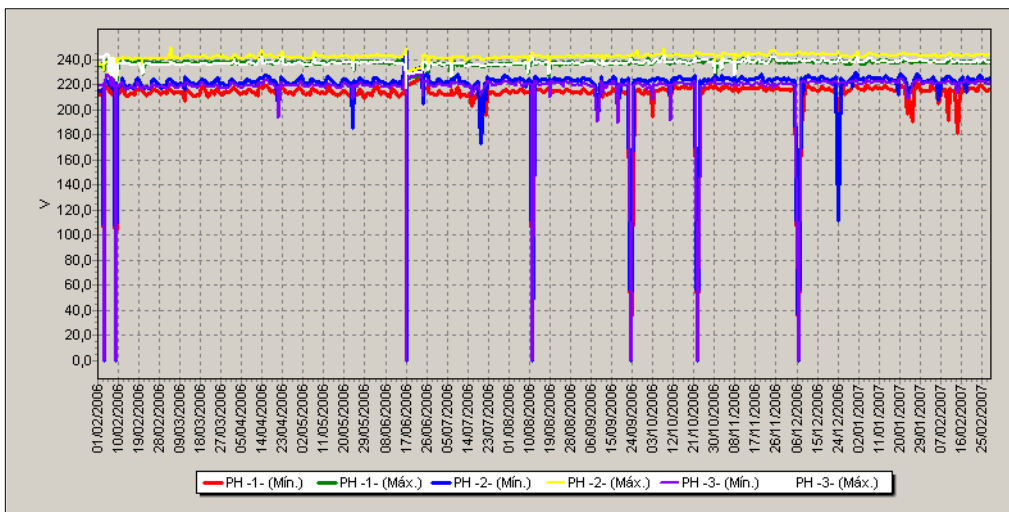
## Fase 1 tensión de la red de alimentación primaria

En el gráfico siguiente se ilustra la tendencia mínima y máxima de la tensión de la red de alimentación primaria

### Tendencia sobre 28 días

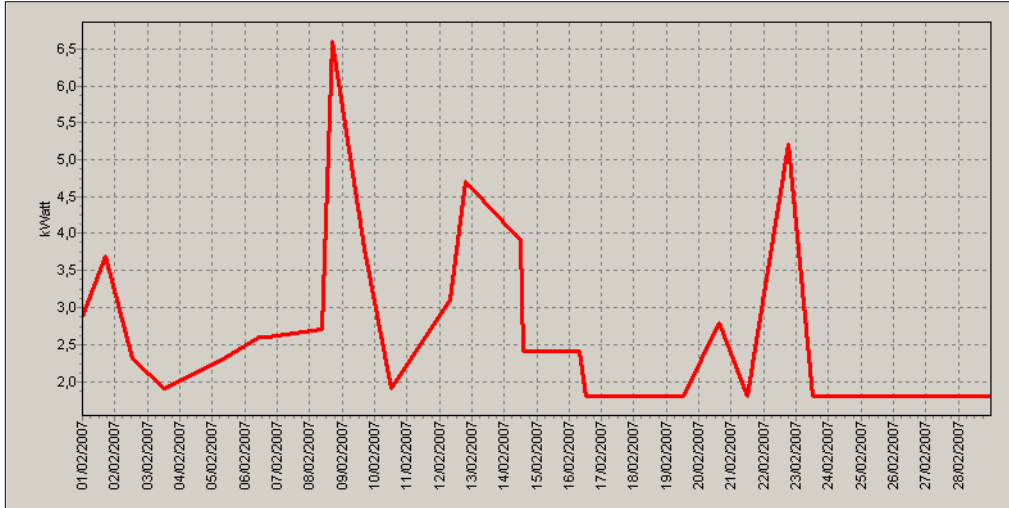


### Tendencia anual

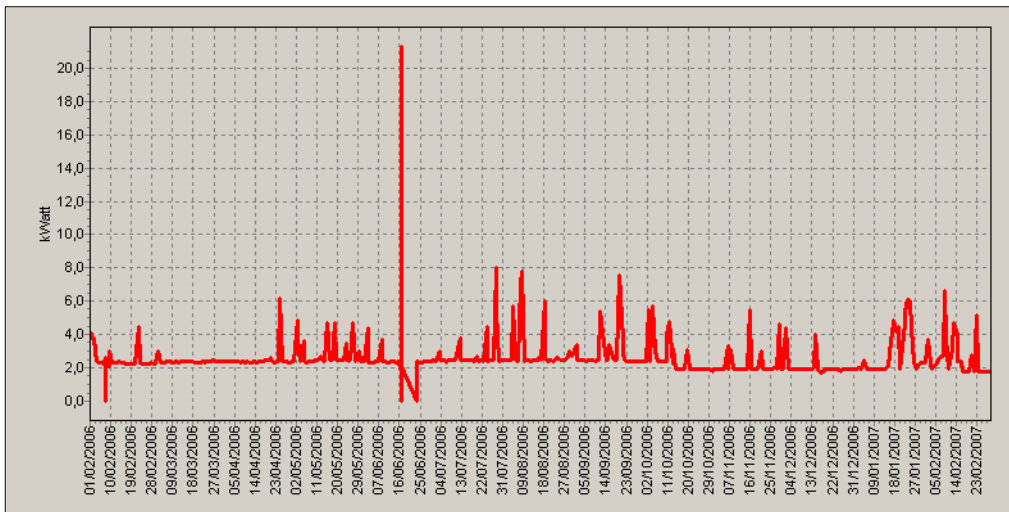


Fase 1 potencia de salida real

Tendencia sobre 28 días

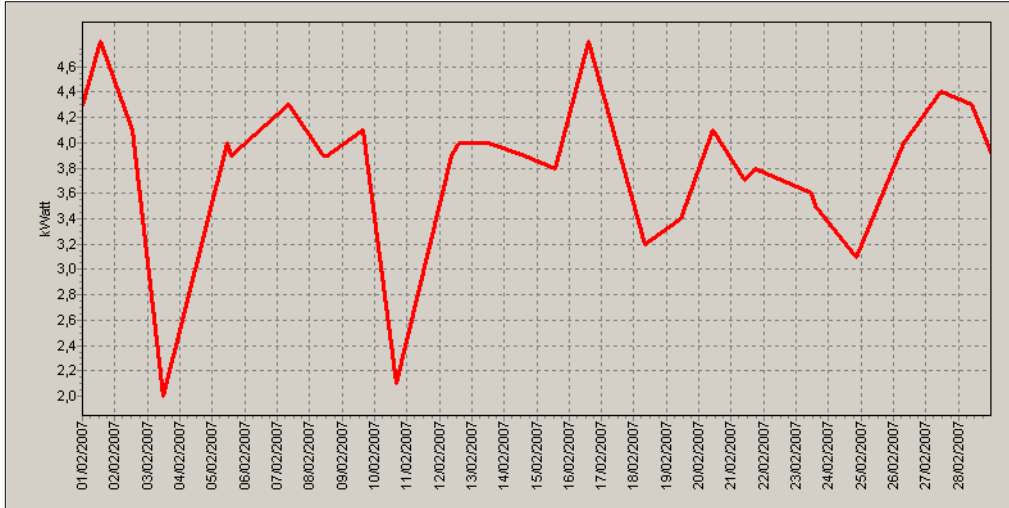


Tendencia anual

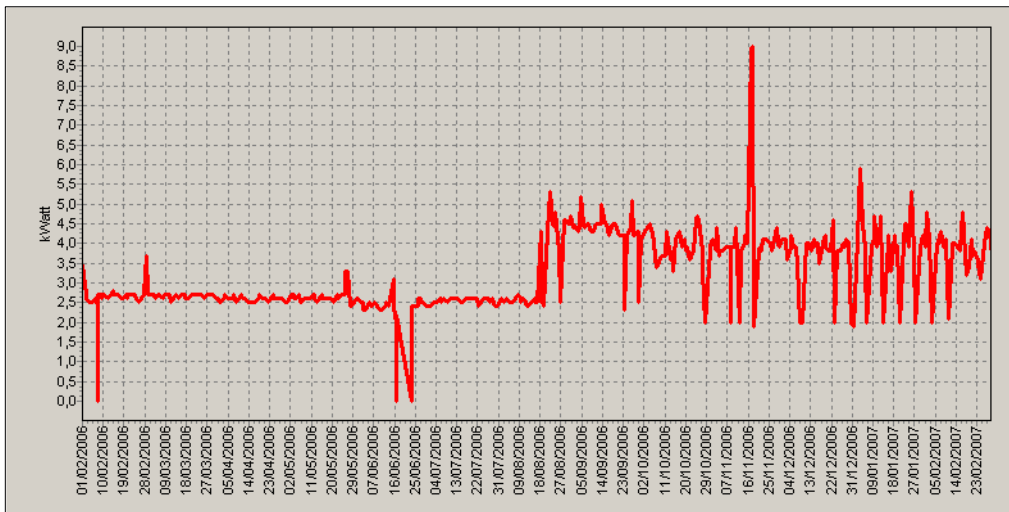


## Fase 2 potencia de salida real

### Tendencia sobre 28 días

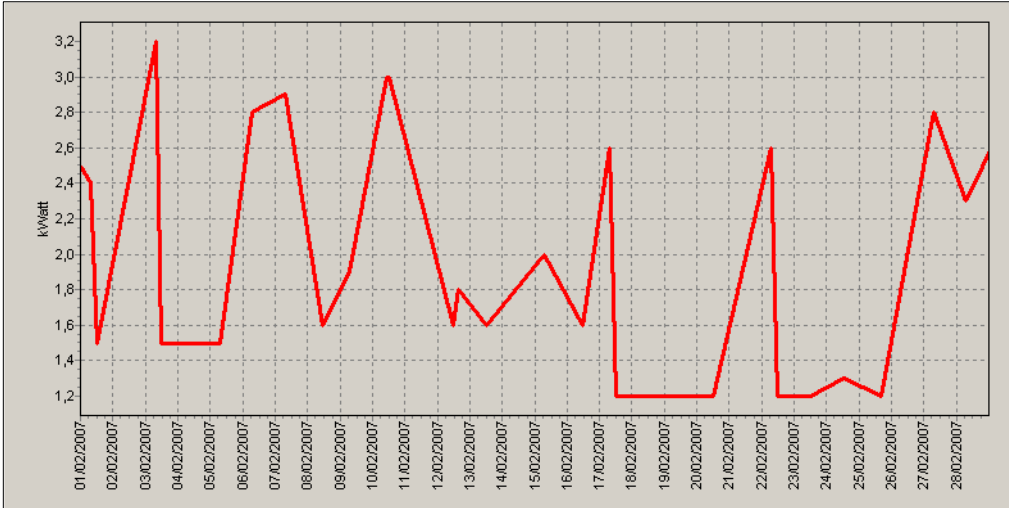


### Tendencia anual

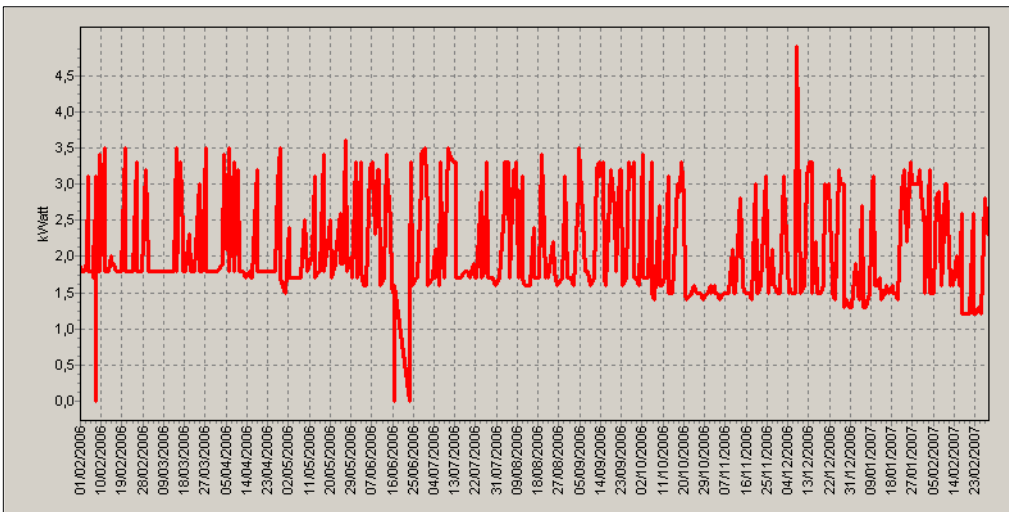


### Fase 3 potencia de salida real

#### Tendencia sobre 28 días

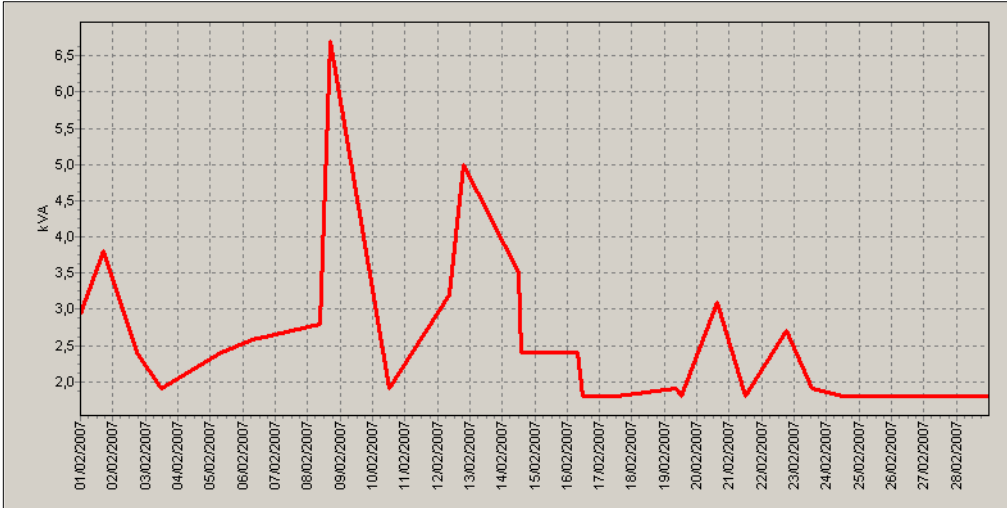


#### Tendencia anual

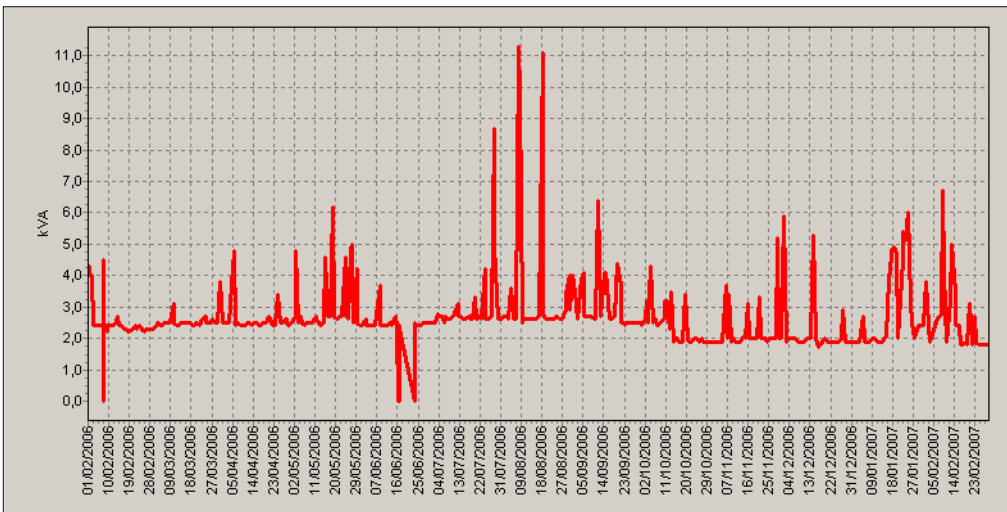


## Fase 1 potencia de salida aparente

### Tendencia sobre 28 días

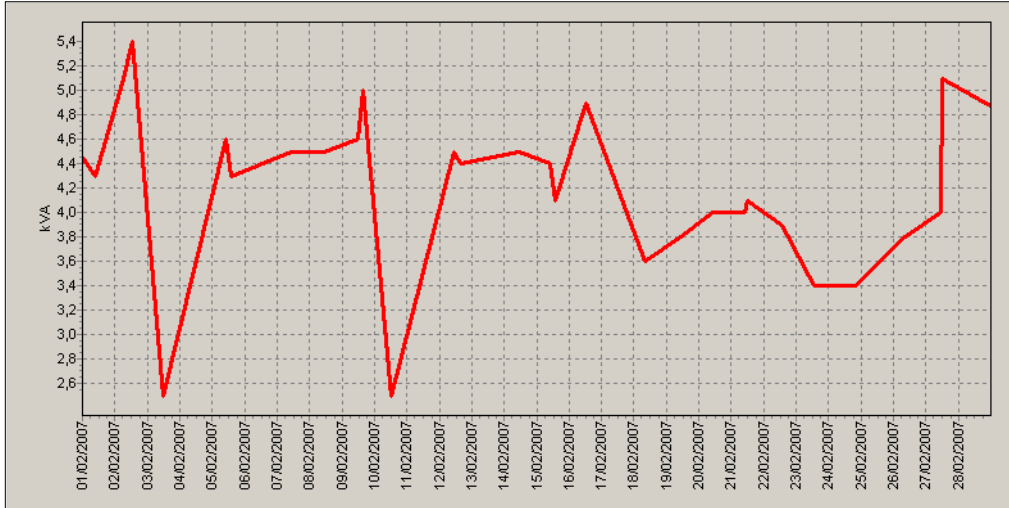


### Tendencia anual

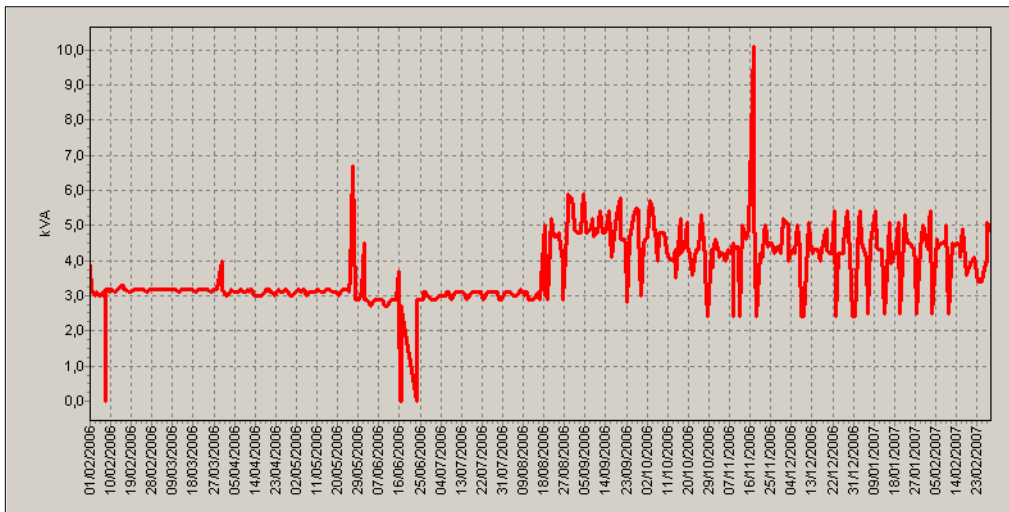


## Fase 2 potencia de salida aparente

### Tendencia sobre 28 días

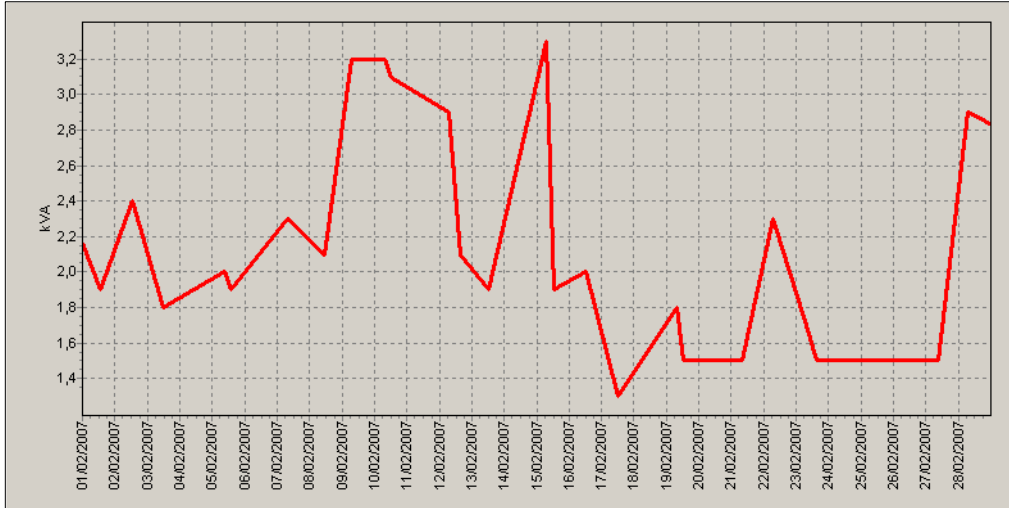


### Tendencia anual

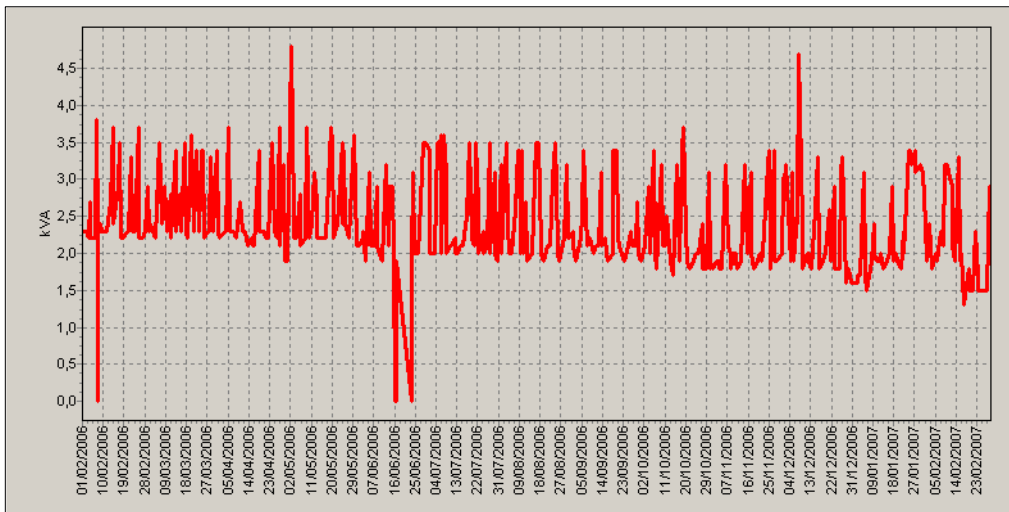


### Fase 3 potencia de salida aparente

#### Tendencia sobre 28 días



#### Tendencia anual



**Estadística de los sucesos.**

Descripción del suceso	Número de vece	Hora (hh:mm:ss)
Falta tensión de red	4	0:00:10
Test batería	2	0:01:01

Falta tensión de red : Este mensaje indica que falta la alimentación de red o bien que la alimentación está fuera de los límites de tolerancia

Test batería : Este mensaje indica que el SAI está examinando el estado de las baterías

**Lista de sucesos.**

Fecha	Descripción	Estado
04/02/2007 09:01:13	Falta tensión de red	ON
04/02/2007 09:01:15	Falta tensión de red	OFF
11/02/2007 09:01:17	Falta tensión de red	ON
11/02/2007 09:01:20	Falta tensión de red	OFF
12/02/2007 12:41:37	Test batería	ON
12/02/2007 12:42:08	Test batería	OFF
21/02/2007 07:58:35	Falta tensión de red	ON
21/02/2007 07:58:37	Falta tensión de red	OFF
25/02/2007 08:58:30	Falta tensión de red	ON
25/02/2007 08:58:33	Falta tensión de red	OFF
26/02/2007 06:49:36	Test batería	ON
26/02/2007 06:50:06	Test batería	OFF